

JABLOTRON 100 system



Katalog produktów

Alarm z intuicyjną
obsługą

JABLOTRON
CREATING ALARMS

O FIRMIE JABLOTRON

Jablotron Alarms jest dynamiczną spółką posiadającą ponad dwudziestoletnie doświadczenie w produkcji systemów bezpieczeństwa i automatyki. Jesteśmy jednym z czołowych producentów systemów alarmowych na świecie. Współpracujemy z szeroką gamą firm dystrybucyjnych w ponad 80 krajach.

Naszym odbiorcom dostarczamy najwyższej jakości systemy alarmowe i systemy inteligentnego budynku. Wdrażamy innowacyjne rozwiązania, które profesjonalnie chronią mienie, zdrowie oraz zapewniają bezpieczeństwo naszym klientom, ułatwiają instalację i zwiększają codzienny komfort użytkowy naszych produktów.

Kładziemy szczególny nacisk na rozwój produktów i technologii, stosując najnowocześniejsze techniki oraz współpracując z czołowymi projektantami. Dzięki temu nasze systemy regularnie otrzymują najwyższe nagrody na międzynarodowych targach specjalistycznych.

Naszym celem jest przekształcanie dobrych pomysłów w atrakcyjne produkty i usługi dla naszych klientów oraz partnerów biznesowych. Naszym instalatorom zapewniamy szkolenia, doradztwo techniczne i ponadstandardowe gwarancje, co stanowi kluczową przewagę konkurencyjną na rynku zabezpieczeń.

Certyfikacja zarządzania jakością jest dla nas sprawą oczywistą. Posiadamy **certyfikat systemu zarządzania jakością wg ISO 9001:2009** w zakresie rozwoju, produkcji i sprzedaży elektronicznych systemów alarmowych oraz **certyfikat zarządzania jakością wg ISO 13485:2012** w zakresie rozwoju, produkcji oraz sprzedaży wyrobów medycznych. W zakresie usług cloud uzyskaliśmy certyfikat potwierdzający wdrożenie **systemu zarządzania bezpieczeństwem informacji wg ISO 27001:2014**.

Będziemy zaszczytzeni, jeżeli wybiorą nas Państwo jako swojego dostawcę lub partnera biznesowego.

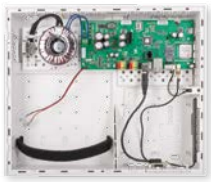


SPIS TREŚCI

CENTRALE ALARMOWE I KOMUNIKATORY	4
URZĄDZENIA PRZEWODOWE MAGISTRALOWE	6
Klawiatury, czytniki RFID i przyciski napadowe	6
Czujki przewodowe magistralowe	9
Czujki ruchu	9
Czujki zbiccia, otwarcia, inercyjne	11
Czujki środowiskowe	12
Akcesoria do czujek magistralowych	14
Sygnalizatory	15
Moduły wyjść programowalnych i identyfikacji	16
Akcesoria do magistrali	19
URZĄDZENIA RADIOWE (BEZPRZEWODOWE)	22
Klawiatury, czytniki RFID i przyciski napadowe	22
Czujki bezprzewodowe	24
Czujki ruchu i dualne	24
Czujki zewnętrzne	27
Czujki zbiccia, otwarcia, inercyjne	29
Czujki środowiskowe	31
Sygnalizatory	34
Piloty	36
Moduły wyjść programowalnych	39
OPROGRAMOWANIE	41

CENTRALE ALARMOWE I KOMUNIKATORY

Centrala alarmowa z wbudowanym komunikatorem GSM/GPRS i LAN



JA-106KR LAN

JA-106KR jest centralą alarmową wyposażoną w komunikator GSM/GPRS i LAN. Oferuje ona elastyczne oraz łatwe do zastosowania możliwości ochrony obiektu. Zależnie od potrzeby można ją przystosować do małych, średnich oraz bardzo rozległych instalacji. Dzięki temu idealnie nadaje się do zastosowania w domach, firmach, biurach, przedsiębiorstwach, itp.

Duża liczba adresów oraz stref pozwala na **ograniczenie kosztów** i budowę wielu oddzielnych systemów na jednej centrali.

Centralę można programować przy wykorzystaniu oprogramowania F-Link.

Możliwości centrali JA-106KR LAN:

- do 120 urządzeń bezprzewodowych lub przewodowych magistralowych
- do 300 użytkowników
- do 15 niezależnych stref
- do 32 wyjść programowalnych PG
- 20 programowalnych zdarzeń z kalendarza
- raporty SMS o zdarzeniach do 25 użytkowników
- obsługa 4 stacji monitorowania ARC
- 5 opcji selekcji raportów do ARC

Każda centrala ma wbudowany komunikator GSM/GPRS oraz LAN. Dzięki nim możliwa jest obsługa systemu poprzez komunikację głosową oraz Internet.

Zdarzenia, komunikaty głosowe oraz zdjęcia są archiwizowane na karcie microSD.

- ▶ Zasilanie: 230V/50Hz
- ▶ Źródło zasilania: A (EN 50131-6)
- ▶ Akumulator: 12 V-18 Ah
- ▶ Maks. czas pracy na akumulatorze: 12h (przy akumulatorze 18 Ah/12 V i obciążeniu 1,2 A)
- ▶ Maksymalny czas ładowania akumulatora: 72 h
- ▶ Zasilanie magistrali: maks. obciążenie 1,2 A
- ▶ Maks. chwilowy prąd wyjściowy: 2 A (5 min.)
- ▶ Pamięć zdarzeń: 4 GB (tj. 10 mln zdarzeń zawierających datę i godzinę)
- ▶ Poziom ochrony: stopień 2 zgodnie z EN 50131-1, EN 50131-6, EN 50131-5-3 i EN 50131-3
- ▶ Klasa środowiskowa: II, środowisko wewnętrzne zgodnie z EN 50131-1
- ▶ Częstotliwość pracy radia: 868,1 MHz
- ▶ Wymiary: 357 × 297 × 105 mm
- ▶ Wersje centrali: JA-106K – centrala przewodowa z wbudowanym komunikatorem GSM/GPRS/LAN; JA-106KR – centrala hybrydowa (przewodowo-bezprzewodowa) z wbudowanym komunikatorem GSM/GPRS/LAN

Moduł komunikatora PSTN



JA-190X

JA-190X jest komunikatorem telefonicznym przeznaczonym do central alarmowych serii JA-106K i JA-101K. Umożliwia on łączność z centrum monitorowania alarmów przy wykorzystaniu protokołu CID lub wiadomości głosowych. Posiada dwa złącza dla linii telefonicznej (wejściowe i wyjściowe).

- ▶ Złącza: 2 wejściowe i 2 wyjściowe dla linii telefonicznej
- ▶ Protokoły komunikacji z ARC: CID, DTMF, SIA DC-05, SIA FSK DC-03
- ▶ Funkcja CLIP: tak
- ▶ Wykrywanie błędu linii tel.: tak
- ▶ Zgodność z normami: EN 301437
- ▶ Powiadomianie głosowe: informacja głosowa o zdarzeniach

Centrala alarmowa z wbudowanym komunikatorem GSM/GPRS i LAN



JA-101KR LAN

JA-101KR LAN jest centralą wyposażoną w komunikatory GSM/GPRS i LAN. Oferuje ona elastyczne oraz łatwe do zastosowania możliwości ochrony obiektu. Zależnie od potrzeby można ją przystosować do małych, jak i do średnich instalacji. Dzięki temu idealnie nadaje się do zastosowania w domach, biurach, sklepach, itp.

Możliwości centrali JA-101KR LAN:

- do 50 urządzeń bezprzewodowych lub przewodowych magistralowych
- do 50 użytkowników
- do 8 niezależnych stref
- do 16 wyjść programowalnych PG
- 20 programowalnych zdarzeń z kalendarza
- raporty SMS o zdarzeniach do 8 użytkowników
- obsługa 4 stacji monitorowania ARC
- 5 opcji selekcji raportów do ARC

Każda centrala ma wbudowany komunikator GSM/GPRS oraz LAN. Dzięki nim możliwa jest obsługa systemu poprzez komunikację głosową oraz Internet. Zdarzenia, komunikaty głosowe oraz zdjęcia są archiwizowane na karcie microSD.

Płyta centrali posiada:

- 1 złącze magistrali
- 1 złącze RJ do podłączenia modułu radiowego (JA-110R)
- 1 złącze LAN
- 1 złącze USB do konfiguracji systemu oraz odczytu zdjęć z czujek FOTO
- 1 złącze do podłączenia komunikatora PSTN

- ▶ Zasilanie: 230 V/50 Hz
- ▶ Źródło zasilania: A (EN 50131-6)
- ▶ Akumulator: 12 V-2,6 Ah
- ▶ Maks. czas pracy na akumulatorze: 12 h (przy akumulatorze 2,6 Ah/12 V i obciążeniu 400 mA)
- ▶ Maksymalny czas ładowania akumulatora: 72 h
- ▶ Zasilanie magistrali: maks. obciążenie 400 mA
- ▶ Maks. chwilowy prąd wyjściowy: 2 A (5 min.)
- ▶ Pamięć zdarzeń: 4 GB (tj. 10 mln zdarzeń zawierających datę i godzinę)
- ▶ Poziom ochrony: stopień 2 zgodnie z EN 50131-1, EN 50131-6, EN 50131-5-3 i EN 50131-3
- ▶ Klasa środowiskowa: II, środowisko zewnętrzne zgodnie z EN 50131-1
- ▶ Częstotliwość pracy radia: 868,1 MHz
- ▶ Wymiary: 258 × 21 × 77 mm

Centrala alarmowa z wbudowanym komunikatorem GSM/GPRS



JA-101KR

Centrala JA-101KR jest podstawowym elementem systemu alarmowego serii JABLOTRON 100. Parametry odpowiadają centrali JA-101KR LAN z następującymi różnicami: centrala nie posiada komunikatora LAN.

- ▶ Zasilanie magistrali: maks. obciążenie 400 mA
- ▶ Wersje centrali alarmowej: JA-101K centrala przewodowa z wbudowanym komunikatorem GSM/GPRS; JA-101KR – centrala hybrydowa (przewodowo-bezprzewodowa) z wbudowanym komunikatorem GSM/GPRS

URZĄDZENIA PRZEWODOWE MAGISTRALOWE

Klawiatury, czytniki RFID i przyciski napadowe

Czytnik RFID



JA-112E

JA-112E to urządzenie umożliwiające sterowanie systemem alarmowym poprzez breloki i karty zbliżeniowe. Czytnik wyposażony jest w pojedynczy segment sterowania JA-192E. W zależności od potrzeb do jednego czytnika można podłączyć maksymalnie 20 segmentów. Obsługa poszczególnych stref lub urządzeń pracujących w systemie polega na wciśnięciu przycisku segmentu oraz autoryzacji brelokiem lub kartą. Urządzenie jest adresowalne i zajmuje jeden adres w systemie.

- ▶ Zasilanie: z magistrali BUS 12 V (9-15 V)
- ▶ Pobór prądu przy utracie AC: 10 mA
- ▶ Pobór prądu w trakcie czuwania: 15 mA
- ▶ Częstotliwość dla RFID: 125 kHz
- ▶ Wymiary: 76 × 102 × 33 mm
- ▶ Poziom ochrony: stopień 2 zgodnie z EN 50131-1, EN 50131-3
- ▶ Klasa środowiskowa: II, wewnętrzna zgodnie z EN 50131-1
- ▶ Temperatura pracy: -10 °C do +40 °C
- ▶ Zgodny ze standardami: ETSI EN 300330, EN 50130-4, EN 55022, EN 60950-1

Klawiatura LED z wbudowanym czytnikiem RFID



JA-113E

JA-113E to urządzenie umożliwiające sterowanie systemem alarmowym poprzez karty i breloki zbliżeniowe oraz klawiaturę numeryczną. Urządzenie jest wyposażone w pojedynczy segment sterowania JA-192E. W zależności od potrzeb do jednej klawiatury można podłączyć maksymalnie 20 segmentów. Obsługa poszczególnych stref lub urządzeń pracujących w systemie polega na wciśnięciu przycisku segmentu oraz autoryzacji brelokiem, kartą lub kodem. Urządzenie jest adresowalne i zajmuje jeden adres w systemie.

- ▶ Zasilanie: z magistrali BUS 12 V (9-15 V)
- ▶ Pobór prądu przy utracie AC: 10 mA
- ▶ Pobór prądu w trakcie czuwania: 15 mA
- ▶ Częstotliwość dla RFID: 125 kHz
- ▶ Wymiary: 98 × 102 × 33 mm
- ▶ Poziom ochrony: stopień 2 zgodnie z EN 50131-1, EN 50131-3
- ▶ Klasa środowiskowa: II, wewnętrzna zgodnie z EN 50131-1
- ▶ Temperatura pracy: -10 °C do +40 °C
- ▶ Zgodny ze standardami: ETSI EN 300330, EN 50130-4, EN 55022, EN 60950-1

Klawiatura LCD z wbudowanym czytnikiem RFID



JA-114E

JA-114E jest klawiaturą systemową wyposażoną w wyświetlacz LCD oraz czytnik RFID. Dodatkowo posiada jeden segment sterowania. Do jednej klawiatury można podłączyć maksymalnie 20 segmentów służących do uzbrajania/rozbrajania poszczególnych stref systemu alarmowego lub sterowania wyjściami programowalnymi. Sterowanie odbywa się poprzez przyciski na segmentach, karty i breloki zbliżeniowe oraz kody cyfrowe. Menu klawiatury na wyświetlaczu LCD umożliwia dostęp do funkcji dodatkowych. Urządzenie jest adresowalne i zajmuje jeden adres w systemie.

- ▶ Zasilanie: z magistrali BUS 12 V (9-15 V)
- ▶ Pobór prądu przy utracie AC: 15 mA
- ▶ Pobór prądu w trakcie czuwania: 50 mA
- ▶ Częstotliwość dla RFID: 125 kHz
- ▶ Wymiary: 151 × 102 × 33 mm
- ▶ Poziom ochrony: stopień 2 zgodnie z EN 50131-1, EN 50131-3
- ▶ Klasa środowiskowa: II, wewnętrzna zgodnie z EN 50131-1
- ▶ Temperatura pracy: -10 °C do +40 °C
- ▶ Zgodny ze standardami: ETSI EN 300330, EN 50130-4, EN 55022, EN 60950-1

Segment sterowania do klawiatur i czytników RFID



JA-192E

JA-192E służy do sterowania strefami systemu alarmowego oraz wyjściami programowalnymi. Jest on podłączany bezpośrednio do czytników i klawiatur: JA-112E, JA-113E, JA-114E, JA-152E, JA-153E oraz JA-154E. Każde z tych urządzeń fabrycznie jest wyposażone w jeden taki segment. Zależnie od potrzeb do każdej klawiatury lub czytnika można podłączyć maksymalnie 20 sztuk JA-192E i każdemu z nich nadać inną funkcję. Użytkownik w łatwy sposób może wykorzystać pojedynczy segment do: obsługi stref systemu (uzbrojenie, uzbrojenie strefowe, rozbrojenie), sterowania urządzeniami automatyki poprzez załączanie i wyłączenie wyjść PG, wezwania pomocy (napad, alarm medyczny, ostrzeżenie lub inne zdarzenie), wizualizacji określonego zdarzenia. Zależnie od rodzaju czynności do jakiej będzie wykorzystany segment, wymagana będzie autoryzacja (kodem/brelokiem/kartą) lub możliwe będzie działanie bez autoryzacji. W przypadku wyłączenia konieczności autoryzacji, już samo wciśnięcie przycisku na segmencie spowoduje określoną akcję (np. załączenie oświetlenia).

- ▶ Zasilanie: bezpośrednio z klawiatury lub czytnika RFID
- ▶ Pobór prądu w trakcie czuwania: 0,5 mA
- ▶ Wymiary: 15 × 102 × 33 mm
- ▶ Klasa środowiskowa: II, wewnętrzna zgodnie z EN 50131-1
- ▶ Temperatura pracy: -10 °C do +40 °C

Zewnętrzny czytnik RFID



JA-122E

Czytnik JA-122E jest przeznaczony do montażu na zewnątrz budynku. Służy do sterowania systemem alarmowym lub do załączania i wyłączania wyjścia programowalnego na centrali alarmowej. Za jego pośrednictwem można sterować zamkiem elektrycznym, zapalać światło, otwierać bramę, itp. Aktualny stan pracy jest sygnalizowany na urządzeniu poprzez diodę LED. Urządzenie jest adresowalne i zajmuje jeden adres w systemie.

- ▶ Zasilanie: z magistrali BUS 12 V (9-15 V)
- ▶ Pobór prądu w trakcie czuwania: 15 mA
- ▶ Częstotliwość dla RFID: 125 kHz
- ▶ Wymiary: 152 × 46 × 23 mm
- ▶ Poziom ochrony: stopień 2 zgodnie z EN 50131-1, EN 50131-3
- ▶ Klasa środowiskowa: IV, zewnętrzna zgodnie z EN 50131-1, IP 65
- ▶ Temperatura pracy: -25 °C do +60 °C
- ▶ Zgodny ze standardami: ETSI EN 300330, EN 50130-4, EN 55022, EN 60950-1

Klawiatura zewnętrzna z czytnikiem RFID



JA-123E

Klawiatura JA-123E jest przeznaczona do montażu na zewnątrz budynku. Służy do sterowania systemem alarmowym lub do załączania i wyłączania wyjścia programowalnego na centrali alarmowej. Za jej pośrednictwem można sterować zamkiem elektrycznym, zapalać światło, otwierać bramę, itp. Aktualny stan pracy jest sygnalizowany na urządzeniu poprzez diodę LED. Urządzenie jest adresowalne i zajmuje jeden adres w systemie.

- ▶ Zasilanie: z magistrali BUS 12 V (9-15 V)
- ▶ Pobór prądu w trakcie czuwania: 15 mA
- ▶ Częstotliwość dla RFID: 125 kHz
- ▶ Wymiary: 152 × 46 × 23 mm
- ▶ Poziom ochrony: stopień 2 zgodnie z EN 50131-1, EN 50131-3
- ▶ Klasa środowiskowa: IV, zewnętrzna zgodnie z EN 50131-1, IP 65
- ▶ Temperatura pracy: -25 °C do +60 °C
- ▶ Zgodny ze standardami: ETSI EN 300330, EN 50130-4, EN 55022, EN 60950-1

Przycisk alarmu napadowego lub sterowania



JA-112J

Przycisk JA-112J jest przeznaczony do wywołania alarmu napadowego lub sterowania wyjściami programowalnymi. Posiada dwa przyciski oraz diodę LED, która może sygnalizować naciśnięcie przycisku podczas aktywacji lub włączenie czy wyłączenie wyjścia programowalnego (świeci kolorem czerwonym/zielonym). Posiada również opcję wyboru funkcji odroczonej aktywacji alarmu napadowego (aktywację można odblokować poprzez ponowne naciśnięcie). Odroczenie stanu zagrożenia sygnalizuje za pomocą migającej czerwonej diody LED. Przycisk jest adresowalny i zajmuje jeden adres w systemie.

- ▶ Zasilanie: z magistrali BUS 12 V (9-15 V)
- ▶ Pobór prądu w trakcie czuwania: 5 mA
- ▶ Wymiary: 80 × 80 × 29 mm
- ▶ Poziom ochrony: stopień 2 zgodnie z EN 50131-1, EN 50134-2
- ▶ Klasa środowiskowa: II, wewnętrzna zgodnie z EN 50131-1
- ▶ Temperatura pracy: -10 °C do +40 °C
- ▶ Zgodny ze standardami: EN 50130-4, EN 55022

Moduł podłączenia sterownika



JA-111H-AD

JA-111H-AD to moduł umożliwiający podłączenie do magistrali JABLOTRON dowolnego sterownika posiadającego wyjście przekaźnikowe. Wyjście podłączanego sterownika może być ustawione jako puls lub załącz/wyłącz.

- ▶ Zasilanie: z magistrali BUS 12 V (9-15 V)
- ▶ Pobór prądu w trakcie czuwania: 5 mA
- ▶ Wymiary: 22 × 27 × 14 mm
- ▶ Poziom ochrony: stopień 2 zgodnie z EN 50131-1, EN 50131-3
- ▶ Klasa środowiskowa: II, wewnętrzna zgodnie z EN 50131-1
- ▶ Temperatura pracy: -10 °C do +40 °C
- ▶ Zgodny ze standardami: EN 50130-4, EN 55022

Konwerter magistrali na RS-485



JA-121T

JA-121T to uniwersalny konwerter magistrali JABLOTRON na RS-485. Transmisja sygnałów odbywa się dwukierunkowo. Stosuje się go do integracji systemu alarmowego z systemem inteligentnego budynku. Moduł jest adresowalny i zajmuje jeden adres w systemie.

- ▶ Zasilanie: z magistrali BUS 12 V (9-15 V)
- ▶ Pobór prądu w trakcie czuwania: 10 mA
- ▶ Część wyjściowa RS-485: 5 V (4,75 - 5,25 V)
- ▶ Separacja galwaniczna: magistrala / RS-485 4kV
- ▶ Maksymalna długość kabla zacisku TMP: 3 m
- ▶ Tryby wynikające z ustawienia wewnętrznego: ASCII, interfejs 9600bd/komunikator Altonica
- ▶ Wymiary: 52 × 38 × 14 mm
- ▶ Poziom ochrony: stopień 2 zgodnie z EN 50131-1, EN 50131-3
- ▶ Klasa środowiskowa: II, wewnętrzna zgodnie z EN 50131-1
- ▶ Temperatura pracy: -10 °C do +40 °C
- ▶ Zgodny ze standardami: EN 50130-4, EN 55022

Czujki przewodowe magistralowe

Czujki ruchu

Czujka ruchu PIR



JA-110P

JA-110P to magistralowa czujka ruchu. Jest przeznaczona do montażu wewnątrz obiektu. Pozwala wykryć ruch intruza w chronionym pomieszczeniu. Pole widzenia czujki można dostosować do potrzeb danej instalacji wykorzystując odpowiednie soczewki. Standardowy obszar ochrony to 120°/12m. Dostępne są trzy rodzaje optyk dodatkowych: JS-7902 kurtyna pionowa, JS-7904 kurtyna korytarzowa oraz JS-7910 kurtyna pozioma. Detektor posiada funkcję pamięci alarmu co pozwala na szybką weryfikację strefy i pomieszczenia, w którym nastąpiło zdarzenie alarmowe. Urządzenie jest adresowalne i zajmuje jeden adres w systemie.

- ▶ Zasilanie: z magistrali BUS 12 V (9-15 V)
- ▶ Pobór prądu w trakcie czuwania: 5 mA
- ▶ Wysokość montażu: 2,5 m
- ▶ Pole detekcji: 120°/12 m (przy optyce standardowej)
- ▶ Wymiary: 97 × 60 × 52 mm
- ▶ Poziom ochrony: stopień 2 zgodnie z EN 50131-1, EN 50131-2-2
- ▶ Klasa środowiskowa: II, wewnętrzna zgodnie z EN 50131-1
- ▶ Temperatura pracy: -10 °C do +40 °C
- ▶ Zgodny ze standardami: EN 50131-4, EN 55022

Czujka podwójna, PIR i zbitcia szkła w jednej obudowie



JA-120PB

JA-120PB to dwie czujki w jednej obudowie – detektor ruchu i detektor zbitcia szkła. Każda z czujek zajmuje jeden adres w systemie. Czujka PIR reaguje na ruch człowieka w chronionym obszarze. W czujce zbitcia szkła detekcja odbywa się na zasadzie przetwarzania sygnałów generowanych w momencie zbitcia szyby – czujka analizuje amplitudę dwóch częstotliwości. W przypadku wystąpienia niskiej częstotliwości (dźwięk uderzenia) oraz sygnału wysokiej częstotliwości (dźwięk tłuczonego szkła) czujka wygeneruje sygnał alarmowy. Poziom detekcji czujki można dostosować do potrzeb danego obiektu.

- ▶ Zasilanie: z magistrali BUS 12 V (9-15 V)
- ▶ Pobór prądu w trakcie czuwania: 5 mA
- ▶ Wysokość montażu: 2,5 m
- ▶ Pole detekcji przy czujce PIR: 120°/12 m (przy optyce standardowej)
- ▶ Pole detekcji przy czujce zbitcia szkła: 9 m (wymiary minimalnej szyby 0,6 × 0,6 m)
- ▶ Wymiary: 95 × 60 × 55 mm
- ▶ Poziom ochrony: stopień 2 zgodnie z EN 50131-1, EN 50131-2-2, CLC/TS 50131-2-7-1
- ▶ Klasa środowiskowa: II, wewnętrzna zgodnie z EN 50131-1
- ▶ Temperatura pracy: -10 °C do +40 °C
- ▶ Zgodny ze standardami: EN 50131-4, EN 55022

Czujka dualna PIR+MW



JA-120PW

JA-120PW to połączenie czujki ruchu PIR z czujką mikrofalową. Zastosowano tu podwójną metodę detekcji polegającą na wykryciu ruchu i analizie odbitej fali. Dzięki temu detektor jest odporny na występowanie fałszywych alarmów. Czujka PIR w momencie wykrycia ruchu w chronionym obszarze aktywuje czujkę mikrofalową. Dopiero potwierdzenie sygnału przesłane z czujki mikrofalowej powoduje załączenie alarmu. Dzięki takim właściwościom czujka może być stosowana w takich pomieszczeniach jak garaże, salony z kominkiem czy kotłownie. Detektor zajmuje jeden adres w systemie.

- ▶ Zasilanie: z magistrali BUS 12 V (9-15 V)
- ▶ Pobór prądu w trakcie czuwania: 5 mA
- ▶ Wysokość montażu: 2,5 m
- ▶ Pole detekcji: 120°/12 m (przy optyce standardowej)
- ▶ Wymiary: 95 × 60 × 55 mm
- ▶ Poziom ochrony: stopień 2 zgodnie z EN 50131-1, EN 50131-2-4
- ▶ Klasa środowiskowa: II, wewnętrzna zgodnie z EN 50131-1
- ▶ Temperatura pracy: -10 °C do +40 °C
- ▶ Zgodny ze standardami: EN 50131-4, EN 55022

Czujka PIR z wbudowanym aparatem cyfrowym



JA-120PC

JA-120PC to czujka przeznaczona do wykrywania ruchu w chronionym obszarze i wizualnej weryfikacji włamania. W momencie wykrycia ruchu detektor wykonuje serię zdjęć. Każde ze zdjęć zapisywane jest na karcie microSD w czujce, w dwóch rozdzielczościach 320x240 i 640x480 pikseli. Czujka wyposażona jest również w lampę błyskową, co umożliwia wykonanie zdjęć w pomieszczeniu bez oświetlenia.

Zdjęcia zapisane na karcie microSD są przesyłane do centrali alarmowej oraz na zaprogramowane numery telefoniczne, adresy email i do centrum monitorowania alarmów. Zdjęcia są również dostępne dla użytkownika systemu alarmowego w bezpłatnej aplikacji na smartfony MyJablotron.



Dodatkowo użytkownik systemu może wykonać zdjęcie na żądanie przy wykorzystaniu bezpłatnej aplikacji MyJablotron.

Czujka może być również wykorzystana do weryfikacji użytkownika systemu. Przykładowo zamontowana przy wejściu może wykonywać zdjęcie osobie, która rozbraja system alarmowy lub która przychodzi do pracy i odbija się kartą na czytniku RFID.

- ▶ Zasilanie: z magistrali BUS 12 V (9-15 V)
- ▶ Pobór prądu w trakcie czuwania: 5 mA
- ▶ Wysokość montażu: 2,5 m
- ▶ Pole detekcji: 50°/12 m
- ▶ Wymiary: 110 × 60 × 55 mm
- ▶ Karta pamięci: microSD
- ▶ Pojemność karty: 1 GB do 2 GB
- ▶ Poziom ochrony: stopień 2 zgodnie z EN 50131-1, EN 50131-2-2
- ▶ Klasa środowiskowa: II, wewnętrzna zgodnie z EN 50131-1
- ▶ Temperatura pracy: -10 °C do +40 °C
- ▶ Zgodny ze standardami: EN 50131-4, EN 55022

Kamera do video weryfikacji



JA-110C

JA-110C to kamera służąca do wykonywania zdjęć w chronionym obszarze i przesyłania ich do centrali alarmowej serii JABLOTRON 100. Proces wykonywania zdjęć jest załączany przez aktywację wyjścia programowalnego, z aplikacji MyJablotron lub przez inną czujkę. Dodatkowo możliwe jest ustawienie ciągłego wykonywania zdjęć obszaru, w którym jest zamontowana kamera. Jeżeli czujka nie zostanie aktywowana, zdjęcia zostaną usunięte z pamięci. Jeśli w pewnym momencie wystąpi aktywacja czujki, w pamięci zostanie zapisana ustawiona liczba zdjęć z okresu przed aktywacją, a także po aktywacji. Kamera jest wyposażona we własne oświetlenie IR. Urządzenie jest zabezpieczone przed oderwaniem ze ściany oraz zmianą położenia. W przypadku stosowania kamery na zewnątrz, gdzie istnieje ryzyko kontaktu z wodą, zaleca się wykorzystanie dodatkowej obudowy zewnętrznej. Kamera podłączana jest na magistralę. Urządzenie jest adresowalne i zajmuje jeden adres w systemie.

- ▶ Zasilanie: z magistrali BUS 12 V (9-15 V)
- ▶ Pobór prądu (min./maks.): 15 mA/150 mA
- ▶ Kąt widzenia czujki PIR: 75°
- ▶ Zasięg oświetlenia IR: maks. 12 metrów
- ▶ Rozdzielczość kamery: HQ 320x240; LQ 640x480 pikseli
- ▶ Poziom ochrony: stopień 2 zgodnie z EN 50131-1, EN 50131-2-7-1
- ▶ Klasa środowiskowa: IV, zewnętrzne zgodnie z EN 50131-1
- ▶ Temperatura pracy: -20 °C do +60 °C, maks. wilgotność 75%
- ▶ Zgodny ze standardami: EN 50130-4, EN 55022, EN 50581

Czujka zbitcia szkła

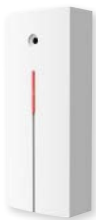


JA-110B

JA-110B jest czujką służącą do wykrycia zbitcia szkła. Czujka chroni całe pomieszczenie bez względu na liczbę znajdujących się w nim okien. W czujce zbitcia szkła detekcja odbywa się na zasadzie przetwarzania sygnałów generowanych w momencie zbitcia szyby – czujka analizuje amplitudę dwóch częstotliwości. W przypadku wystąpienia niskiej częstotliwości (dźwięk uderzenia) oraz sygnału wysokiej częstotliwości (dźwięk tłuczonego szkła) czujka wygeneruje sygnał alarmowy. Poziom detekcji czujki można dostosować do potrzeb danego obiektu.

- ▶ Zasilanie: z magistrali BUS 12 V (9-15 V)
- ▶ Pobór prądu w trakcie czuwania: 5 mA
- ▶ Wysokość montażu: 2,5 m naprzeciw okien
- ▶ Pole detekcji: 9 m (wymiary minimalnej szyby 0,6 × 0,6 m)
- ▶ Wymiary: 100 × 40 × 22 mm
- ▶ Poziom ochrony: stopień 2 zgodnie z EN 50131-1, EN 50131-2-7-1
- ▶ Klasa środowiskowa: II, wewnętrzna zgodnie z EN 50131-1
- ▶ Temperatura pracy: -10 °C do +40 °C
- ▶ Zgodny ze standardami: EN 50131-4, EN 55022

Moduł podłączenia czujki otwarcia



JA-110M

JA-110M jest modulem podłączanym do magistrali cyfrowej. Posiada dwa niezależne wejścia, do których można podłączyć kontaktrony analogowe. Obydwa wejścia mogą zostać zaprogramowane jako: NO, NC lub EOL. Naruszenie wejścia może nastąpić po aktywacji na czas 0.5s., 2s. lub 5s. Urządzenie posiada funkcję pamięci alarmu, dzięki czemu na module można zobaczyć, w której strefie wystąpił alarm. Urządzenie jest adresowalne i zajmuje dwa adresy w systemie.

- ▶ Zasilanie: z magistrali BUS 12 V (9-15 V)
- ▶ Pobór prądu w trakcie czuwania: 5 mA
- ▶ Długość pętli między modulem i kontaktronem: do 3 m
- ▶ Wymiary: 100 × 40 × 22 mm
- ▶ Poziom ochrony: stopień 2 zgodnie z EN 50131-1, EN 50131-2-3
- ▶ Klasa środowiskowa: II, wewnętrzna zgodnie z EN 50131-1
- ▶ Temperatura pracy: -10 °C do +40 °C
- ▶ Zgodny ze standardami: EN 50131-4, EN 55022

Czujka otwarcia mini



JA-111M

JA-111M jest czujką reagującą na otwarciu drzwi lub okien, podłączaną do magistrali. W przypadku próby oderwania obudowy zostanie załączony alarm sabotażowy. Urządzenie jest adresowalne i zajmuje jeden adres w systemie. Dostępna jest również czujka w kolorze brązowym – JA-111MB.



JA-111MB

- ▶ Zasilanie: z magistrali BUS 12 V (9-15 V)
- ▶ Pobór prądu w trakcie czuwania: 5 mA
- ▶ Wymiary czujki: 55 × 26 × 16 mm
- ▶ Wymiary magnesu: 55 × 16 × 16 mm
- ▶ Poziom ochrony: stopień 2 zgodnie z EN 50131-1
- ▶ Klasa środowiskowa: II, wewnętrzna zgodnie z EN 50131-1
- ▶ Temperatura pracy: -10 °C do +40 °C
- ▶ Zgodny ze standardami: EN 50131-4, EN 55022

Czujka wstrząsu lub przechyłu



JA-111SH

JA-111SH posiada dwa tryby pracy – jako czujka wstrząsu (wibracyjna) lub przechyłu. Tryb wibracyjny jest stosowany do ochrony drzwi, okien, ścian, itp. Alarm jest wywoływany w momencie wykrycia wstrząsu powodowanego próbą otwarcia, wyważenia lub wyburzenia. Tryb przechyłu stosowany jest do zabezpieczenia obrazów, figur, pojazdów, itp. Alarm wzbudzony jest w momencie wykrycia zmiany położenia. W detektorze zastosowano akcelerometr reagujący na ruch w 3 płaszczyznach. Urządzenie umożliwia dostosowanie czułości do potrzeb danej instalacji. Czujka zajmuje jeden adres w systemie.

- ▶ Zasilanie: z magistrali BUS 12 V (9-15 V)
- ▶ Pobór prądu w trakcie czuwania: 5 mA
- ▶ Wymiary: 55 × 26 × 16 mm
- ▶ Poziom ochrony: stopień 2 zgodnie z EN 50131-1, CLC/TS 50131-2-8
- ▶ Klasa środowiskowa: II, wewnętrzna zgodnie z EN 50131-1
- ▶ Temperatura pracy: -10 °C do +40 °C
- ▶ Zgodny ze standardami: EN 50131-4, EN 55022

Ekspander 8 wejść dla czujek otwarcia



JA-118M

JA-118M jest modulem umożliwiającym podłączenie 8 kontaktronów analogowych do magistrali cyfrowej Jablotron. Dla każdego z wejść można indywidualnie ustawić typ linii: NO, NC, EOL (1Ω) lub tryb pulsacyjny w przypadku czujek otwarcia żaluzji. Moduł JA-118M powinien zostać zainstalowany w specjalnej puszcze montażowej JA-190PL lub jej odpowiedniku zgodnym ze standardem KU-68. Moduł zajmuje 8 adresów w systemie.

- ▶ Zasilanie: z magistrali BUS 12 V (9-15 V)
- ▶ Pobór prądu w trakcie czuwania: 5 mA
- ▶ Wymiary: 50 × 38 × 14 mm
- ▶ Poziom ochrony: stopień 2 zgodnie z EN 50131-1, EN 50131-3
- ▶ Klasa środowiskowa: II, wewnętrzna zgodnie z EN 50131-1
- ▶ Temperatura pracy: -10 °C do +40 °C
- ▶ Zgodny ze standardami: EN 50131-4, EN 55022

Czujki środowiskowe

Czujka dymu i temperatury



JA-110ST

JA-110ST jest czujką pożarową. Reaguje na dym i wysoką temperaturę. Służy do wykrywania pożaru wewnątrz budynku. W zależności od ustawień detektor będzie reagował na: dym i wysoką temperaturę, dym lub wysoką temperaturę, tylko dym, tylko wysoką temperaturę. Czujka posiada funkcję pamięci alarmu ułatwiającą określenie już na samym urządzeniu strefy, w której miał miejsce alarm. Urządzenie jest adresowalne i zajmuje jeden adres w systemie.

- ▶ Zasilanie: z magistrali BUS 12 V (9-15 V)
- ▶ Pobór prądu w trakcie czuwania: 5 mA
- ▶ Metoda detekcji: optyczna oraz temperaturowa
- ▶ Czułość: $m = 11 \div 0,13$ dB/m wg EN 54-7
- ▶ Czułość w przypadku temperatury: klasa A2 wg EN 54-5
- ▶ Temperatura alarmu: +60 °C do +70 °C
- ▶ Wymiary: średnica 126 mm, wysokość 50 mm
- ▶ Temperatura pracy: -10 °C do +70 °C
- ▶ Zgodny ze standardami: EN 50131-4, EN 55022, EN 54-4, EN-54-7

Czujka dymu i temperatury



JA-111ST

JA-111ST jest czujką pożarową. Reaguje na dym i wysoką temperaturę. Służy do wykrywania pożaru wewnątrz budynku. W zależności od ustawień detektor będzie reagował na: dym i wysoką temperaturę, dym lub wysoką temperaturę, tylko dym, tylko wysoką temperaturę. Alarm załączany jest lokalnie poprzez sygnalizację optyczną (dioda LED) i dźwiękową (wbudowana syrenka) oraz przesyłany jest do centrali alarmowej. Czujka posiada funkcję pamięci alarmu ułatwiającą określenie już na samym urządzeniu strefy, w której miał miejsce alarm. Urządzenie jest adresowalne i zajmuje jeden adres w systemie.

- ▶ Zasilanie: z magistrali BUS 12 V (9-15 V), baterie alkaliczne 3 × AA 1,5 V; 2,4 Ah
- ▶ Pobór prądu w trakcie czuwania: 3,5 mA
- ▶ Metoda detekcji: optyczna oraz temperaturowa
- ▶ Czułość: $m = 11 \div 0,13$ dB/m wg EN 54-7
- ▶ Czułość w przypadku temperatury: klasa A1 wg EN 54-5
- ▶ Temperatura alarmu: +60 °C do +65 °C
- ▶ Wymiary: średnica 126 mm, wysokość 50 mm
- ▶ Temperatura pracy: -10 °C do +70 °C
- ▶ Zgodny ze standardami: EN 50131-4, EN 55022, EN 54-4, EN-54-7

Czujka temperatury



JA-111TH

JA-111TH jest czujką temperatury służącą do dokonywania pomiarów temperatur w pomieszczeniu, w którym jest zainstalowana. Informacja o temperaturze jest przesyłana do aplikacji MyJablotron, dzięki czemu użytkownik może mieć informację o dokonanych odczytach temperatury w różnych przedziałach czasowych.

W przypadku, gdy temperatura spadnie poniżej ustalonej wartości minimalnej bądź wzrośnie powyżej maksymalnej, użytkownik zostanie o tym poinformowany poprzez wiadomość SMS lub e-mail.

- ▶ Zasilanie: z magistrali BUS 12 V (9-15 V)
- ▶ Pobór prądu w trakcie czuwania: 3 mA
- ▶ Dokładność pomiaru: 0,5 °C
- ▶ Przedział pomiaru: 0,125 °C
- ▶ Wymiary: 55 × 26 × 16 mm
- ▶ Klasa środowiskowa: II, wewnętrzna zgodnie z EN 50131-1
- ▶ Temperatura pracy: -20 °C do +60 °C
- ▶ Zgodny ze standardami: EN 50131-4, EN 55022

Czujka wycieku wody



JA-110F

JA-110F jest czujką zalania. Detektor reaguje w momencie wykrycia wody i jest przeznaczony do stosowania w takich pomieszczeniach jak: łazienki, kuchnie, pomieszczenia z przyłączami wodnymi, itp. Alarm zostanie załączony w momencie, kiedy obydwie elektrody czujki zostaną zwarte przez wodę. Możliwe jest również automatyczne odcięcie dopływu wody poprzez wystawienie elektrozaworu. Czujka jest adresowalna i zajmuje jeden adres w systemie.

- ▶ Zasilanie: z magistrali BUS 12 V (9-15 V)
- ▶ Pobór prądu w trakcie czuwania: 5 mA
- ▶ Metoda detekcji: zwarcie elektrod poprzez wodę
- ▶ Wymiary: 53 × 20 × 5 mm
- ▶ Temperatura pracy: -10 °C do +40 °C
- ▶ Zgodny ze standardami: EN 50131-4, EN 55022

Moduł do podłączenia czujki czadu EI-208W/DW na magistralę



JA-110G-CO

Moduł JA-110G-CO pozwala na podłączenie autonomicznej czujki czadu EI-208W i EI-208DW do systemu serii JABLOTRON 100. Podłączenie dokonywane jest poprzez magistralę. Moduł przesyła do centrali informację o wzbudzeniu alarmu, dezaktywacji alarmu oraz informację o stanie baterii w czujce.

- ▶ Zasilanie: z magistrali BUS 12 V (9-15 V)
- ▶ Pobór prądu w trakcie czuwania: 5 mA
- ▶ Wymiary: 48 × 19 × 14 mm
- ▶ Poziom ochrony: stopień 2, zgodnie z EN 50131-1
- ▶ Klasa środowiskowa: II, wewnętrzna zgodnie z EN 50131-1
- ▶ Temperatura pracy: -10 °C do +40 °C
- ▶ Zgodny ze standardami: EN 50130-4, EN 55022, EN 50581

Akcesoria do czujek magistralowych

Moduł podłączenia czujki analogowej



JA-111H

JA-111H jest modulem umożliwiającym podłączenie dowolnej przewodowej czujki do magistrali BUS systemu JABLOTRON 100. Budowa komponentu umożliwia zainstalowanie go bezpośrednio wewnątrz obudowy detektora, a zasilanie całości odbywa się z magistrali centrali alarmowej. Zależnie od potrzeb można wybrać tryb pracy NO lub NC, a czas naruszenia dla alarmu może wynosić: 0.5s, 1s, 2s, 5s.

- ▶ Zasilanie: z magistrali BUS 12 V (9 - 15 V)
- ▶ Pobór prądu w trakcie czuwania: 2 mA
- ▶ Maks. pobór prądu podłączonej czujki: 50 mA
- ▶ Wymiary: 55 × 26 × 16 mm
- ▶ Poziom ochrony: stopień 2 zgodnie z EN 50131-1 i EN 50131-3
- ▶ Klasa środowiskowa: II, wewnętrzna zgodnie z EN 50131-1
- ▶ Temperatura pracy: -10 °C do +40 °C
- ▶ Zgodny ze standardami: EN 50130-4, EN 55022

Ekspander 16 wejść dla czujek analogowych



JA-116H

Moduł JA-116H umożliwia podłączenie do magistrali 16 czujek analogowych. W zależności od potrzeby można wybrać następujące opcje: EOL, 2×EOL, NO lub NC. Moduł powinien być zainstalowany w obudowie centrali alarmowej. Urządzenie jest adresowalne i zajmuje 16 adresów w centrali alarmowej.

- ▶ Zasilanie: z magistrali BUS 12 V (9-15 V)
- ▶ Pobór prądu w trakcie czuwania: 5 mA
- ▶ Maksymalny pobór prądu podłączonych urządzeń: 100 mA
- ▶ Wymiary: 66 -x 102 × 20 mm
- ▶ Poziom ochrony: stopień 2, zgodnie z EN 50131-1, EN 50131-3
- ▶ Klasa środowiskowa: II, wewnętrzna zgodnie z EN 50131-1
- ▶ Temperatura pracy: -10 °C do +40 °C
- ▶ Zgodny ze standardami: EN 50130-4, EN 55022

Sygnalizator wewnętrzny



JA-110A

JA-110A to sygnalizator wewnętrzny. Informuje dźwiękiem o zaistniałym alarmie, odlicza czas dla wejścia i wyjścia z obiektu. Może być wykorzystany do zadań dodatkowych, takich jak potwierdzenie dźwiękiem załączenia wyjścia programowalnego. Na sygnalizatorze znajduje się przycisk, który umożliwi programowanie różnych funkcji. Istnieje też możliwość wykorzystania urządzenia do weryfikacji alarmu. Urządzenie jest adresowalne i zajmuje jeden adres w systemie.

- ▶ Zasilanie: z magistrali BUS 12 V (9-15 V)
- ▶ Pobór prądu w trakcie czuwania: 5 mA
- ▶ Pobór prądu w trakcie trwania alarmu: 30 mA
- ▶ Syrena: piezo elektryczna, 90 dB/m
- ▶ Wymiary: 80 × 80 × 30 mm
- ▶ Poziom ochrony: stopień 2 zgodnie z EN 50131-1, EN 50131-4
- ▶ Klasa środowiskowa: II, wewnętrzna zgodnie z EN 50131-1
- ▶ Temperatura pracy: -10 °C do +40 °C
- ▶ Zgodny ze standardami: EN 50130-4, EN 55022, EN 60950-1

Sygnalizator zewnętrzny



JA-111A
BASE-RB



JA-111A to sygnalizator zewnętrzny z własnym podtrzymaniem baterijnym podłączany do magistrali cyfrowej BUS. Posiada styki sabotażowe dla niepowołanego otwarcia obudowy lub oderwania ze ściany. Sygnalizator informuje o wystąpieniu alarmu optycznie i akustycznie. Podczas uzbrojenia i rozbrojenia alarmu może emitować krótki dźwięk. Dla ułatwienia montażu obudowa sygnalizatora wyposażona jest w poziomicę oraz linkę mocującą przedni panel. Zajmuje jeden adres w systemie. Składa się z podstawy JA-111A RB BASE oraz pokrywy przedniej z serii JA-1x1A-C-XX dostępnej w różnych wersjach kolorystycznych.

- ▶ Zasilanie: z magistrali BUS 12 V (9-15 V)
- ▶ Rodzaj baterii: NiCd sada 4,8 V/1 800 mAh
- ▶ Żywotność baterii: 3 lata
- ▶ Pobór prądu w trakcie czuwania: 5 mA
- ▶ Pobór prądu w trakcie trwania alarmu: 50 mA
- ▶ Syrena: piezo elektryczna, 100 dB/m
- ▶ Wymiary: 300 × 200 × 70 mm
- ▶ Poziom ochrony: stopień 2 zgodnie z EN 50131-1, EN 50131-4
- ▶ Klasa środowiskowa: IV, zewnętrzna zgodnie z EN 50131-1, IP 45
- ▶ Temperatura pracy: -25 °C do +60 °C
- ▶ Zgodny ze standardami: EN 50130-4, EN 55022, EN 60950-1



JA-1X1A-C-WH



JA-1X1A-C-WH-B



JA-1X1A-C-GR



JA-1X1A-C-GR-B



JA-1X1A-C-ST



JA-1X1A-C-ST-B

Moduł wyjścia PG 250 V/16 A



JA-110N

JA-110N jest modulem sterowania podłączanym do magistrali cyfrowej BUS. Moduł nie zajmuje adresu w systemie. Posiada jedno wyjście przekaźnikowe (8A, NO lub NC). Zależnie od ustawienia przełączników jest ono przyporządkowane do 1 z 32 wyjść PG centrali alarmowej. Moduł jest zasilany bezpośrednio z centrali alarmowej. Moduł JA-110N powinien zostać zainstalowany w specjalnej puszcze montażowej JA-190PL lub jej odpowiedniku.

- ▶ Zasilanie: z magistrali BUS 12 V (9-15 V)
- ▶ Pobór prądu w trakcie czuwania: 5 mA
- ▶ Pobór prądu w trakcie załączenia PG: 45 mA
- ▶ Maksymalne obciążenie przekaźnika na wyjściu: 16 A/250 V
- ▶ Obciążenie indukcyjne 8 A/250 V
- ▶ Minimum dla przełączenia: 100 mA przy 12 V DC lub 0,5 W
- ▶ Wymiary: 70 × 38 × 20 mm
- ▶ Poziom ochrony: stopień 2 zgodnie z EN 50131-1, EN 50131-4
- ▶ Klasa środowiskowa: II, wewnętrzna EN 50131-1
- ▶ Temperatura pracy: -10 °C do +40 °C
- ▶ Zgodny ze standardami: EN 50130-4, EN 55022, EN 60950-1

Moduł wyjścia PG 60 V/2 A



JA-111N

JA-111N jest modulem sterowania podłączanym do magistrali cyfrowej BUS. Moduł nie zajmuje adresu w systemie. Posiada jedno wyjście przekaźnikowe (8A, NO lub NC). Zależnie od ustawienia przełączników jest ono przyporządkowane do 1 z 32 wyjść PG centrali alarmowej. Moduł jest zasilany bezpośrednio z centrali alarmowej. Moduł JA-111N powinien zostać zainstalowany w specjalnej puszcze montażowej JA-190PL lub jej odpowiedniku.

- ▶ Zasilanie: z magistrali BUS 12 V (9-15 V)
- ▶ Pobór prądu w trakcie czuwania: 5 mA
- ▶ Pobór prądu w trakcie załączenia PG: 25 mA
- ▶ Maksymalne obciążenie przekaźnika na wyjściu: 2 A/60 V DC
- ▶ Minimum dla przełączenia: 10 mA
- ▶ Wymiary: 70 × 38 × 20 mm
- ▶ Poziom ochrony: stopień 2 zgodnie z EN 50131-1, EN 50131-4
- ▶ Klasa środowiskowa: II, wewnętrzna EN 50131-1
- ▶ Temperatura pracy: -10 °C do +40 °C
- ▶ Zgodny ze standardami: EN 50130-4, EN 55022, EN 60950-1

Moduł 8 wyjść PG 12 V/100 mA



JA-118N

JA-118N jest to moduł 8 wyjść sterujących podłączanych do magistrali cyfrowej BUS. Urządzenie nie zajmuje adresu w systemie. Każde z 8 wyjść może być przypisane do określonej strefy lub wybranego wyjścia sterującego PG. Zasilanie modułu odbywa się z magistrali BUS. Urządzenie może być instalowane w specjalnej obudowie JA-190PL lub na odseparowanej szynie DIN.

- ▶ Zasilanie: z magistrali BUS 12 V (9-15 V)
- ▶ Pobór prądu w trakcie czuwania: 5 mA
- ▶ Pobór prądu w trakcie załączenia PG: <100 mA
- ▶ Wymiary: 77 × 40 × 15 mm
- ▶ Poziom ochrony: stopień 2 zgodnie z EN 50131-1, EN 50131-3
- ▶ Klasa środowiskowa: II, wewnętrzna EN 50131-1
- ▶ Temperatura pracy: -10 °C do +40 °C
- ▶ Zgodny ze standardami: EN 50130-4, EN 55022

Moduł wyjścia PG 250 V/16 A na szynę DIN



JA-110N-DIN

Moduł JA-110N-DIN jest przystosowany do instalacji bezpośrednio na szynie montażowej DIN. Jest on bezpośrednio powiązany z określonym wyjściem programowalnym w centrali alarmowej. Wykorzystuje się go do sterowania urządzeniami inteligentnego budynku. Przy pomocy modułu można zdalnie i automatycznie zapalać światło, otwierać bramy, załączać inne urządzenia. Urządzenie jest adresowalne i zajmuje jeden adres w centrali alarmowej.

- ▶ Zasilanie: z magistrali BUS 12 V (9-15 V)
- ▶ Pobór prądu w trakcie czuwania: 5 mA
- ▶ Pobór prądu w trakcie załączenia PG: 45 mA
- ▶ Maksymalne obciążenie przekaźnika na wyjściu: 16 A/250 V
- ▶ Minimalna moc przełączenia DC: 0,5 W
- ▶ Obciążenie indukcyjne 8 A/250 V
- ▶ Wymiary: 18 × 90 × 64 mm
- ▶ Poziom ochrony: stopień 2 zgodnie z EN 50131-1, EN 50130-4
- ▶ Klasa środowiskowa: II, wewnętrzna EN 50131-1
- ▶ Temperatura pracy: -10 °C do +40 °C
- ▶ Zgodny ze standardami: EN 50130-4, EN 55022, EN 60950-1, DIN rail EN 60715

Moduł sterujący elektro-zaczepem



JA-120N

Moduł JA-120N służy do zasilania i sterowania zamkami elektromagnetycznymi i systemem kontroli dostępu z magistrali. Jest wyposażony w akumulatory, które zapewnią początkowy impuls prądowy wymagany do otwarcia zamków elektromagnetycznych. JA-120N można z powodzeniem zastosować wszędzie tam, gdzie trudno zainstalować zewnętrzne źródło zasilania do sterowania zamkami elektromagnetycznymi. Moduł reaguje na wyjście PG centrali lub można go uaktywnić za pomocą przycisku podłączonego do wejścia IN (jedną z opcji jest określenie stanu zamka zależnie od stanu strefy alarmowej). Moduł jest adresowalny i zajmuje jeden adres w systemie.

- ▶ Zasilanie: z magistrali BUS 12 V (9-15 V)
- ▶ Akumulator: 3x 1,2V NiMh Eneloop AA HR-3UTGA 1900 mAh
- ▶ Pobór prądu w trakcie czuwania: 10 mA
- ▶ Pobór prądu w trakcie załączenia: 60 mA
- ▶ Obciążenie wyjścia: impulsowe (1s) 600 mA, stałe 300 mA
- ▶ Wymiary: 90 × 90 × 35 mm
- ▶ Poziom ochrony: stopień 2 zgodnie z EN 50131-1, EN 50130-4
- ▶ Klasa środowiskowa: II, wewnętrzna EN 50131-1
- ▶ Temperatura pracy: -10 °C do +40 °C
- ▶ Zgodny ze standardami: EN 50130-4, EN 55022, EN 60950-1

Uniwersalny przekaźnik na szynę DIN



UR-01

UR-01 to uniwersalny przekaźnik 230V montowany na szynę DIN, który można wykorzystać do wielu zastosowań od zwykłego przekaźnika załącz/wyłącz do generatora impulsów elektrycznych. Ustawienie funkcji modułu definiuje się za pomocą przełączników „DIP switch“.

Moduł posiada diodę LED informującą o stanie przekaźnika. Przekaznik może być załączany mono, bistabilnie lub na zaprogramowany czas od 1 sekundy do 64 godzin. Można także ustawić funkcję opóźnienia załączenia lub wyłączenia przekaźnika oraz generatora impulsów z ustawieniem czasu impulsu.

Przekaznik może pracować w 8 trybach:

- Przekaznik przełączania - standardowy przekaźnik NO / NC
- Przekaznik bistabilny – np. do sterowania oświetleniem w wielu miejscach za pomocą przycisków
- Przekaznik bistabilny z ograniczeniem czasowym – np. do sterowania oświetleniem (światło zostanie załączone na okres zaprogramowany)
- Opóźnienie wyłączenia - przykładowo sterowanie wentylacją
- Opóźnienie załączenia - przykładowo rozruch silnika
- Impuls - aktywacja urządzenia o określonej godzinie
- Impuls - przykład aby włączyć wentylator po włączeniu oświetlenia
- regularne impulsy - w ustalonych odstępach czasu będzie aktywować urządzenie na 10 minut – np. załączanie ogrzewania w łazience

- ▶ Zasilanie: 230 V AC / 50 Hz, klasa II.
- ▶ Pobór prądu: 0,3 W / max. 0,8 W
- ▶ Wejście A: 230 V AC
- ▶ Przekazniki: (izolowane galwanicznie) Klasa ochrony II:
- ▶ Maks. Prąd przełączeniowy 250 V AC / 24 V DC obciążenie rezystancyjne ($\cos\phi = 1$) max. 16 A
- ▶ Pojemność obciążeniowa ($\cos\phi = 0,4$) max. 8 A
- ▶ Oświetlenie halogenowe max. 1000 W
- ▶ Prąd stały (DC) 384 W
- ▶ Minimalny prąd włączenia DC 0,5 W
- ▶ Przewody maks. $2 \times 1,5 \text{ mm}^2$; maks. $1 \times 2,5 \text{ mm}^2$
- ▶ Wymiary $18 \times 90 \times 65 \text{ mm}$, 1 moduł DIN
- ▶ Temperatura pracy od $-10 \text{ }^\circ\text{C}$ do $+40 \text{ }^\circ\text{C}$
- ▶ Klasa ochrony IP 20, IP 40 dla obudowy przedniej zgodnie z EN 60529
- ▶ Zgodność z normami EN 60947-6-1, EN 61000-6-1, EN 50581

Identyfikator strefy lub wyjścia PG



JA-110I

JA-110I jest modułem podłączanym do magistrali cyfrowej BUS. Urządzenie nie zajmuje adresu w systemie. Poprzez przełączniki umieszczone na urządzeniu można określić strefę lub wyjście PG, które będzie obsługiwać. Załączenie zaprogramowanej strefy lub aktywacja wyjścia PG będą sygnalizowane zapaleniem się czerwonej diody LED.

- ▶ Zasilanie: z magistrali BUS 12 V (9-15 V)
- ▶ Pobór prądu w trakcie czuwania: 2 mA
- ▶ Pobór prądu w trakcie załączenia: 5 mA
- ▶ Wymiary: $36 \times 62 \times 27 \text{ mm}$
- ▶ Poziom ochrony: stopień 2 zgodnie z EN 50131-1, EN 50130-4
- ▶ Klasa środowiskowa: II, wewnętrzna EN 50131-1
- ▶ Temperatura pracy: $-10 \text{ }^\circ\text{C}$ do $+40 \text{ }^\circ\text{C}$
- ▶ Zgodny ze standardami: EN 50130-4, EN 55022

Uniwersalny identyfikator RGB



JA-111I

JA-111I jest modulem podłączanym do magistrali cyfrowej BUS. Urządzenie nie zajmuje adresu w systemie. Poprzez przełączniki umieszczone na urządzeniu można określić strefę lub wyjście PG, które będzie obsługiwać. Załączenie zaprogramowanej strefy lub aktywacja wyjścia PG będzie sygnalizowana zapaleniem się diody LED (czerwony, zielony, niebieski lub żółty). Za pomocą tego urządzenia można identyfikować różne stany lub tryby pracy systemu.

- ▶ Zasilanie: z magistrali BUS 12 V (9-15 V)
- ▶ Pobór prądu w trakcie czuwania: 2 mA
- ▶ Pobór prądu w trakcie załączenia: 5 mA
- ▶ Wymiary: 36 × 62 × 27 mm
- ▶ Poziom ochrony: stopień 2 zgodnie z EN 50131-1, EN 50130-4
- ▶ Klasa środowiskowa: II, wewnętrzna EN 50131-1
- ▶ Temperatura pracy: -10 °C do +40 °C
- ▶ Zgodny ze standardami: EN 50130-4, EN 55022

Akcesoria do magistrali

Moduł separatora magistrali cyfrowej



JA-110T

JA-110T jest modulem podłączanym do magistrali cyfrowej BUS i nie zajmuje adresu w systemie. Służy do ochrony i izolacji tej części magistrali cyfrowej, która znajduje się na zewnątrz budynku. Powinien być zainstalowany w obudowie JA-190PL.

- ▶ Zasilanie: z magistrali BUS 12 V (9-15 V)
- ▶ Pobór prądu w trakcie czuwania: 5 mA
- ▶ Maksymalne obciążenie: 250 mA
- ▶ Wymiary: 22 × 22 × 10 mm
- ▶ Poziom ochrony: stopień 2 zgodnie z EN 50131-1, EN 50131-3
- ▶ Klasa środowiskowa: II, wewnętrzna EN 50131-1
- ▶ Temperatura pracy: -10 °C do +40 °C
- ▶ Zgodny ze standardami: EN 50131-3, EN 55022

Puszka montażowa



JA-190PL

JA-190PL jest to plastikowa puszka montażowa o wymiarach 90 × 90 mm. Przeznaczona do modułów JA-110T, JA-110Z, JA-110N, JA-111N, JA150N, JA-151N, JA-118M, JA-118N.

- ▶ Wymiary: 90 × 90 mm
- ▶ Stopień szczelności: IP 40
- ▶ Ochrona napięciowa: do 250 V
- ▶ Materiał: ABS

Puszka montażowa



JA-192PL-A

Puszka montażowa hermetyczna do komponentów systemu JABLOTRON 100.

- ▶ Wymiary: wewnątrz: 62 × 38 × 20 mm zewnątrz: 70 × 62 × 35 mm
- ▶ Stopień szczelności: IP 65

Antena zewnętrzna



AN-868

Antena zewnętrzna AN-868 służy do rozszerzenia zasięgu komunikacji bezprzewodowych elementów systemu JABLOTRON 100 pracujących na częstotliwości 868,1 MHz. Specjalna konstrukcja typu PIFA gwarantuje antenie nie tylko wysokiej jakości właściwości nadawania na różnych podłożach, ale też pozwala na wykrycie sabotażu w przypadku przerwania lub zwarcia przewodu (tę funkcjonalność muszą wspierać podłączone elementy). Antenę można zamontować zarówno wewnątrz, jak też na zewnątrz budynku.

AN-868 podłącza się za pomocą złącza 3-pinowego, które jest zastosowane w nowo projektowanych elementach systemu JABLOTRON 100.



AN-868-2PIN

- ▶ Częstotliwość pracy: 868,1 MHz
- ▶ Zysk anteny: maks. 3 dBi
- ▶ Impedancja: 50 Ω
- ▶ Długość przewodu: 2 m
- ▶ Wymiary: 130 × 50 × 30 mm
- ▶ Poziom ochrony: stopień 2 zgodnie z EN 50131-1
- ▶ Klasa środowiskowa: IV, zewnętrzna wg EN 50131-1
- ▶ Temperatura pracy: -20 °C do +60 °C
- ▶ Zgodny ze standardami: EN 50131-1, EN 55022

Rozdzielacz magistrali z funkcją sabotażu



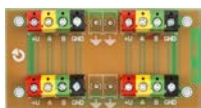
JA-110Z

Moduł JA-110Z jest rozgałęźnikiem magistrali BUS do systemu JABLOTRON 100. Moduł jest zabezpieczony stykiem antysabotażowym i przeznaczony do montażu w obudowie JA-190PL. Moduł zawiera również cztery pary dodatkowych zacisków do podłączania zwykłych czujek przewodowych.

Moduł JA-110Z jest adresowalny i zajmuje jeden adres w systemie.

- ▶ Zasilanie: z magistrali BUS 12 V (9-15 V)
- ▶ Pobór prądu w trakcie czuwania: 5 mA
- ▶ Wymiary: 76 × 54 × 30 mm
- ▶ Poziom ochrony: stopień 2 zgodnie z EN 50131-1, EN 50131-3
- ▶ Klasa środowiskowa: II, wewnętrzna EN 50131-1
- ▶ Temperatura pracy: -10 °C do +40 °C
- ▶ Zgodny ze standardami: EN 50130-4, EN 55022

Rozgałęźnik magistrali BUS



JA-110Z-A

JA-110Z-A umożliwia w łatwy sposób rozdzielnie magistrali cyfrowej. Moduł najlepiej zamontować wewnątrz puszki montażowej JA-190PL.

- ▶ Maksymalne napięcie: AC 42 V
- ▶ Maksymalne napięcie: DC 60 V
- ▶ Maksymalny prąd: 2 A

Rozgałęźnik magistrali BUS



JA-110Z-B

JA-110Z-B umożliwia w łatwy sposób rozdzielnie magistrali cyfrowej. Moduł najlepiej zamontować wewnątrz puszki montażowej JA-190PL.

- ▶ Maksymalne napięcie: AC 42 V
- ▶ Maksymalne napięcie: DC 60 V
- ▶ Maksymalny prąd: 2 A

Rozgałęźnik magistrali BUS



JA-110Z-C

JA-110Z-C umożliwia w łatwy sposób rozdzielenie magistrali cyfrowej. Moduł najlepiej zamontować wewnątrz puszkę montażowej JA-190PL.

- ▶ Maksymalne napięcie: AC 42 V
- ▶ Maksymalne napięcie: DC 60 V
- ▶ Maksymalny prąd: 2 A

Przewód instalacyjny do systemu JABLOTRON 100



CC-01

Przewód ułatwiający wykonanie instalacji systemu opartego na komponentach systemu JABLOTRON 100. Posiada 4 żyły w kolorach magistrali cyfrowej, żyły zasilania o grubszym przekroju. Pakowane po 300 m, znaczone co 1 metr.

- ▶ 1 × 2 × 20 AWG (0,5 mm²)
- ▶ 1 × 2 × 24 AWG (0,2 mm²)

Przewód instalacyjny do systemu JABLOTRON 100



CC-02

Przewód ułatwiający wykonanie instalacji systemu opartego na komponentach systemu JABLOTRON 100. Posiada 4 żyły w kolorach magistrali cyfrowej. Pakowane po 300 m, znaczone co 1 metr.

- ▶ 4 × 2 × 24 AWG (0,2 mm²)

Przewód instalacyjny do systemu JABLOTRON 100



CC-03

Przewód ułatwiający wykonanie instalacji systemu opartego na komponentach JABLOTRON 100. Posiada 4 żyły w kolorach magistrali cyfrowej + 2 żyły dodatkowe. Pakowane po 250 m, znaczone co 1 metr.

- ▶ 1 × 2 × 20 AWG (0,5 mm²)
- ▶ 3 × 2 × 24 AWG (0,2 mm²)

Drukarka etykiet



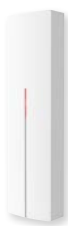
PT-P700

Drukarka etykiet umożliwia drukowanie etykiet do segmentów sterowania klawiatur i czytników RFID. Etykiety można drukować bezpośrednio z programu F-Link wersji 1.2.0 lub wyższej z ustawienia wewnętrznego klawiatur i czytników RFID (dla tej funkcji należy zainstalować sterowniki drukarki). Drukarkę można również wykorzystać do drukowania etykiet za pomocą programu P-Touch Editor Lite bez konieczności instalacji sterowników.

- ▶ Zasilanie: adapter sieciowy AD-E001 EU (wchodzi w skład zestawu) lub 6 szt. baterii alkalicznych AA (LR6) / 1,5 V
- ▶ Port USB: USB mini B (wchodzi w skład zestawu)
- ▶ Kasetę z taśmą do innego druku: szer. 24 mm / dł. 3 m (wchodzi w skład zestawu)

URZĄDZENIA RADIOWE (BEZPRZEWODOWE)

Moduł radiowy do central serii JA-100



JA-110R

JA-110R jest modułem podłączanym do magistrali cyfrowej. Może być zainstalowany obok centrali lub podłączony w dowolnym miejscu instalacji. Do każdej centrali serii JA-100 można podłączyć maksymalnie trzy moduły radiowe. Urządzenie jest adresowalne i zajmuje jeden adres w systemie.

- ▶ Zasilanie: z magistrali BUS 12 V (9-15 V)
- ▶ Pobór prądu w trakcie czuwania: 25 mA
- ▶ Częstotliwość pracy: 868,1 MHz
- ▶ Wymiary: 150 × 40 × 23 mm
- ▶ Poziom ochrony: stopień 2 zgodnie z EN 50131-1, EN 50131-3, EN 50131-5-3
- ▶ Klasa środowiskowa: II, wewnętrzna zgodnie z EN 50131-1
- ▶ Temperatura pracy: -10 °C do +40 °C
- ▶ Zgodny ze standardami: ETSI EN 300220, EN 50130-4, EN 55022, EN 60950-1, ERC REC 70-03

Klawiatury, czytniki RFID i przyciski napadowe

Bezprzewodowy czytnik RFID



JA-152E

JA-152E jest dwukierunkowym bezprzewodowym czytnikiem RFID. Daje możliwość sterowania i kontroli systemu alarmowego poprzez pastylki i karty zbliżeniowe. Wyposażony jest w pojedynczy moduł sterowania JA-192E. Zależnie od potrzeb, liczbę modułów sterowania można rozszerzyć do 20. Obsługa poszczególnych stref lub urządzeń pracujących w systemie polega na wciśnięciu przycisku modułu sterowania oraz autoryzacji pastylką lub kartą zbliżeniową. Do zasilania wykorzystywane są baterie alkaliczne. W celu zwiększenia oszczędności energii w urządzeniu zastosowano specjalny tryb szybkiego załączania uśpienia. Urządzenie jest adresowalne i zajmuje jeden adres w systemie.

- ▶ Zasilanie: 2 × bateria alkaliczna AA 1,5 V
- ▶ Żywotność baterii: 1 rok
- ▶ Protokół komunikacji radiowej: Jablotron
- ▶ Częstotliwość pracy: 868,1 MHz
- ▶ Częstotliwość dla RFID: 125 kHz
- ▶ Zasięg radia: 200 m
- ▶ Wymiary: 76 × 102 × 33 mm
- ▶ Poziom ochrony: stopień 2 zgodnie z EN 50131-1, EN 50131-3, EN 50131-5-3
- ▶ Klasa środowiskowa: II, wewnętrzna zgodnie z EN 50131-1
- ▶ Temperatura pracy: -10 °C do +40 °C
- ▶ Zgodny ze standardami: EN 50130-4, EN 55022, CTU nr VO-R/10/06.2009-9

Bezprzewodowa klawiatura LED z wbudowanym czytnikiem RFID



JA-153E

JA-153E jest dwukierunkową bezprzewodową klawiaturą LED z wbudowanym czytnikiem RFID. Daje możliwość sterowania i kontroli systemu alarmowego poprzez pastylki, karty zbliżeniowe oraz kody cyfrowe. Wyposażona jest w pojedynczy moduł sterowania JA-192E. Zależnie od potrzeb, liczbę modułów sterowania można rozszerzyć do 20. Obsługa poszczególnych stref lub urządzeń pracujących w systemie polega na wciśnięciu przycisku modułu sterowania oraz autoryzacji pastylką, kartą zbliżeniową lub kodem. Możliwe jest stosowanie kombinacji pastylka/karta i kod. Do zasilania wykorzystywane są baterie alkaliczne. W celu zwiększenia oszczędności energii w urządzeniu zastosowano specjalny tryb szybkiego załączania uśpienia. Urządzenie jest adresowalne i zajmuje jeden adres w systemie.

- ▶ Zasilanie: 2 × bateria alkaliczna AA 1,5 V
- ▶ Żywotność baterii: 1 rok
- ▶ Protokół komunikacji radiowej: Jablotron
- ▶ Częstotliwość pracy: 868,1 MHz
- ▶ Częstotliwość dla RFID: 125 kHz, zasięg radia: 200 m
- ▶ Wymiary: 98 × 102 × 33 mm
- ▶ Poziom ochrony: stopień 2 zgodnie z EN 50131-1, EN 50131-3, EN 50131-5-3
- ▶ Klasa środowiskowa: II, wewnętrzna zgodnie z EN 50131-1
- ▶ Temperatura pracy: -10 °C do +40 °C
- ▶ Zgodny ze standardami: EN 50130-4, EN 55022, CTU nr VO-R/10/06.2009-9

Bezprzewodowa klawiatura LCD z wbudowanym czytnikiem RFID



JA-154E

JA-154E to bezprzewodowa klawiatura wyposażona w wyświetlacz LCD oraz czytnik RFID. Daje możliwość sterowania i kontroli systemu alarmowego poprzez pastylki, karty zbliżeniowe oraz kody cyfrowe. Wyposażona jest w pojedynczy moduł sterowania JA-192E. Zależnie od potrzeb, liczbę modułów sterowania można rozszerzyć do 20. Obsługa poszczególnych stref lub urządzeń pracujących w systemie polega na wciśnięciu przycisku modułu sterowania oraz autoryzacji pastylką, kartą zbliżeniową lub kodem. Możliwe jest stosowanie kombinacji pastylka/karta i kod. Do zasilania wykorzystywane są baterie alkaliczne. W celu zwiększenia oszczędności energii w urządzeniu zastosowano specjalny tryb szybkiego załączania uśpienia. Menu klawiatury dostępne na wyświetlaczu LCD umożliwia dostęp do dodatkowych funkcji bez dokładania kolejnych modułów JA-192E. Urządzenie jest adresowalne i zajmuje jeden adres w systemie.

- ▶ Zasilanie: 4 × bateria alkaliczna AA 1,5 V
- ▶ Żywotność baterii: 1 rok
- ▶ Protokół komunikacji radiowej: Jablotron
- ▶ Częstotliwość pracy: 868,1 MHz
- ▶ Częstotliwość dla RFID: 125 kHz, zasięg radia: 200 m
- ▶ Wymiary: 98 × 102 × 33 mm
- ▶ Poziom ochrony: stopień 2 zgodnie z EN 50131-1, EN 50131-3, EN 50131-5-3
- ▶ Klasa środowiskowa: II, wewnętrzna zgodnie z EN 50131-1
- ▶ Temperatura pracy: -10 °C do +40 °C
- ▶ Zgodny ze standardami: EN 50130-4, EN 55022, CTU nr VO-R/10/06.2009-9

Segment sterowania do klawiatur i czytników RFID



JA-192E

JA-192E służy do sterowania strefami systemu alarmowego oraz wyjściami programowalnymi. Jest on podłączany bezpośrednio do czytników i klawiatur: JA-112E, JA-113E, JA-114E, JA-152E, JA-153E oraz JA-154E. Każde z tych urządzeń fabrycznie wyposażone jest w jeden taki segment. Zależnie od potrzeb do każdej klawiatury lub czytnika można podłączyć maksymalnie 20 sztuk JA-192E i każdemu z nich nadać inną funkcję. Użytkownik w łatwy sposób może wykorzystać pojedynczy segment do: obsługi stref systemu (uzbrojenie, uzbrojenie strefowe, rozbrojenie), sterowania urządzeniami automatyki poprzez załączanie i wyłączanie wyjść PG, wezwania pomocy (napad, alarm medyczny, ostrzeżenie lub inne zdarzenie), wizualizacji określonego zdarzenia. Zależnie od rodzaju czynności do jakiej będzie wykorzystany segment, wymagana będzie autoryzacja (kodem/brelokiem/kartą) lub możliwe będzie działanie bez autoryzacji. W przypadku wyłączenia konieczności autoryzacji, już samo wciśnięcie przycisku na segmencie spowoduje określoną akcję (np. załączenie oświetlenia).

- ▶ Zasilanie: bezpośrednio z klawiatury lub czytnika RFID
- ▶ Pobór prądu w trakcie czuwania: 0,5 mA
- ▶ Wymiary: 15 × 102 × 33 mm
- ▶ Klasa środowiskowa: II, wewnętrzna zgodnie z EN 50131-1
- ▶ Temperatura pracy: -10 °C do +40 °C

Zasilacz sieciowy 12 V / 0,5 A



DE06-12

DE06-12 umożliwia stałe zasilanie bezprzewodowych klawiatur, czytników RFID oraz innych urządzeń o napięciu 12 DC. Urządzenie może być zamocowane w standardowej puszcze elektrycznej lub przykręcone bezpośrednio na ścianie.

- ▶ Zasilanie: 100 – 240 V/AC 50 Hz
- ▶ Napięcie wyjściowe: 12 DC
- ▶ Maksymalne obciążenie wyjściowe: 500 mA
- ▶ Wymiary: 50 × 48 × 25 mm
- ▶ Poziom ochrony: stopień 2 zgodnie z EN 50131-1, EN 50131-3, EN 50131-5-3
- ▶ Klasa środowiskowa: II, wewnętrzna zgodnie z EN 50131-1, IP 64
- ▶ Temperatura pracy: -10 °C do +40 °C
- ▶ Zgodny ze standardami: EN 50130-4, EN 55022, EN 60950-1

Czujki bezprzewodowe

Czujki ruchu i dualne

Bezprzewodowa czujka ruchu PIR



JA-150P

JA-150P to bezprzewodowa czujka ruchu. Jest przeznaczona do montażu wewnątrz obiektu. Pozwala wykryć ruch intruza w chronionym pomieszczeniu. Pole widzenia czujki można dostosować do potrzeb danej instalacji wykorzystując odpowiednie soczewki. Standardowy obszar ochrony to 120°/12m. Dostępne są trzy rodzaje optyk dodatkowych: JS-7902 kurtyna pionowa, JS-7904 kurtyna korytarzowa oraz JS-7910 kurtyna pozioma. W czujce zastosowano tryb pracy SMARTWATCH, co pozwala na zwiększenia żywotności baterii i bardziej precyzyjne wykrywanie zdarzeń alarmowych. Urządzenie jest adresowalne i zajmuje jeden adres w systemie.

- ▶ Zasilanie: 2x bateria alkaliczna AA 1,5 V
- ▶ Żywotność baterii: 2 lata
- ▶ Protokół komunikacji radiowej: Jablotron
- ▶ Częstotliwość pracy: 868,1 MHz
- ▶ Zasięg komunikacji radiowej: 300 m
- ▶ Wysokość montażu: 2,5 m
- ▶ Pole detekcji: 120°/12 m (przy optyce standardowej)
- ▶ Wymiary: 97 × 60 × 52 mm
- ▶ Poziom ochrony: stopień 2 zgodnie z EN 50131-1, EN 50131-2-2, EN 50131-5-3
- ▶ Klasa środowiskowa: II, wewnętrzna zgodnie z EN 50131-1
- ▶ Temperatura pracy: -10 °C do +40 °C
- ▶ Zgodny ze standardami: EN 50130-4, EN 55022

Bezprzewodowa czujka PIR z wbudowanym aparatem cyfrowym



JA-160PC

JA-160PC to czujka przeznaczona do wykrywania ruchu w chronionym obszarze i wizualnej weryfikacji włamania. W momencie wykrycia ruchu detektor wykonuje serię zdjęć. Każde ze zdjęć zapisywane jest na karcie microSD w czujce w dwóch rozdzielczościach 320x240 i 640x480 pikseli. Czujka wyposażona jest również w lampę błyskową, co umożliwia wykonanie zdjęć w pomieszczeniu bez oświetlenia. Zdjęcia zapisane na karcie microSD są przesyłane bezprzewodowo do centrali alarmowej oraz na zaprogramowane numery telefoniczne, adresy email i do centrum monitorowania alarmów.

Zdjęcia są również dostępne dla użytkownika systemu alarmowego w bezpłatnej aplikacji MyJablotron na smartfony.



Dodatkowo użytkownik systemu może wykonać zdjęcie na żądanie przy wykorzystaniu bezpłatnej aplikacji MyJablotron.

Czujka może być również wykorzystana do weryfikacji użytkownika systemu. Przykładowo zamontowana przy wejściu może wykonywać zdjęcie osobie, która rozbraja system alarmowy, lub która przychodzi do pracy i odbija się kartą na czytniku RFID.

- ▶ Zasilanie: 2x bateria alkaliczna AA 1,5V
- ▶ Żywotność baterii: 2 lata
- ▶ Protokół komunikacji radiowej: Jablotron
- ▶ Częstotliwość pracy: 868,1 MHz
- ▶ Zasięg komunikacji radiowej: 300 m
- ▶ Wysokość montażu: 2,5 m
- ▶ Pole detekcji: 50°/12 m
- ▶ Wymiary: 110 × 60 × 55 mm
- ▶ Karta pamięci: MicroSD
- ▶ Pojemność karty: 1 GB do 2 GB
- ▶ Poziom ochrony: stopień 2 zgodnie z EN 50131-1, EN-50131-2-2, EN 50131-5-3, EN 50131-6
- ▶ Klasa środowiskowa: II, wewnętrzna zgodnie z EN 50131-1
- ▶ Temperatura pracy: -10 °C do +40 °C
- ▶ Zgodny ze standardami: EN 50130-4, EN 55022, EN 60950-1, ETSI EN 300 22

Bezprzewodowa czujka podwójna, PIR i zbitcia szkła w jednej obudowie



JA-180PB

JA-180PB to dwie czujki w jednej obudowie – detektor ruchu i detektor zbitcia szkła. Każda z czujek zajmuje jeden adres w systemie. Czujka PIR reaguje na ruch człowieka w chronionym obszarze. W czujce zbitcia szkła detekcja odbywa się na zasadzie przetwarzania sygnałów generowanych w momencie zbitcia szyby – czujka analizuje amplitudę dwóch częstotliwości. W przypadku wystąpienia niskiej częstotliwości (dźwięk uderzenia) oraz sygnału wysokiej częstotliwości (dźwięk tłuczonego szkła) czujka wygeneruje sygnał alarmowy. Poziom detekcji czujki można dostosować do potrzeb danego obiektu.

- ▶ Zasilanie: bateria litowa AA 3,6V, 1xLST14500 – PIR i bateria litowa 1/2 AA 3,6V, 1xLST14250 – zbitcie szkła
- ▶ Żywotność baterii: 3 lata
- ▶ Protokół komunikacji radiowej: Jablotron
- ▶ Częstotliwość pracy: 868,1 MHz
- ▶ Zasięg komunikacji radiowej: 300 m
- ▶ Wysokość montażu: 2,5 m
- ▶ Pole detekcji przy czujce PIR: 120°/12 m (przy optyce standardowej)
- ▶ Pole detekcji przy czujce zbitcia szkła: 9 m (wymiary minimalnej szyby 0,6 × 0,6 m)
- ▶ Wymiary: 110 × 60 × 55 mm
- ▶ Poziom ochrony: stopień 2 zgodnie z EN 50131-1, EN 50131-2-2, EN 50131-2-7-1, EN 50131-5-3
- ▶ Klasa środowiskowa: II, wewnętrzna zgodnie z EN 50131-1
- ▶ Temperatura pracy: -10 °C do +40 °C
- ▶ Zgodny ze standardami: EN 50131-1, EN 55022

Bezprzewodowa sufitowa czujka ruchu PIR



JA-185P

JA-185P jest bezprzewodową czujką ruchu PIR przeznaczoną do instalacji na suficie pomieszczenia lub samochodu. Szczególnie może być stosowana w miejscach, gdzie usytuowane są regały, a tym samym konieczna jest ochrona przed włamaniem. Urządzenie jest adresowalne i zajmuje jeden adres w systemie.

- ▶ Zasilanie: bateria litowa AA 3,6 V 1xLST-14500
- ▶ Żywotność baterii: do 3 lat
- ▶ Protokół komunikacji radiowej: Jablotron
- ▶ Częstotliwość pracy: 868,1 MHz
- ▶ Zasięg komunikacji radiowej: 300 m
- ▶ Obszar chroniony: 360°/5 m
- ▶ Wymiary: 46 × 88 × 27 mm
- ▶ Poziom ochrony: stopień 2 zgodnie z EN 50131-1, EN 50131-2-2, EN 50131-5-3
- ▶ Klasa środowiskowa: II, wewnętrzna zgodnie z EN 50131-1
- ▶ Temperatura pracy: -10 °C do +40 °C
- ▶ Zgodny ze standardami: EN 50131-1, EN 55022

Bezprzewodowa podwójna czujka PIR odporna na zwierzęta



JA-186P

JA-186P jest bezprzewodową czujką ruchu PIR wykorzystywaną do ochrony pomieszczeń. Detektor wyposażony jest w dwie soczewki i dwa piroelementy, co zapewnia większą odporność na fałszywe alarmy. Urządzenie szczególnie nadaje się w przypadku, kiedy wewnątrz chronionego obiektu przebywają zwierzęta. Instalacja urządzenia odbywa się na wysokości około 1,2 metra nad podłożem. Alarm następuje w momencie naruszenia wiązki pochodzących z obydwu elementów PIR. Urządzenie jest adresowalne i zajmuje jeden adres w systemie.

- ▶ Zasilanie: bateria litowa AA 3,6 V 1xLST-14500
- ▶ Żywotność baterii: do 3 lat
- ▶ Protokół komunikacji radiowej: Jablotron
- ▶ Częstotliwość pracy: 868,1 MHz
- ▶ Zasięg komunikacji radiowej: 300 m
- ▶ Obszar chroniony: 120°/12 m
- ▶ Wysokość montażu: 1,2 m
- ▶ Wymiary: 180 × 60 × 55 mm
- ▶ Poziom ochrony: stopień 2 zgodnie z EN 50131-1, EN 50131-2-2, EN 50131-5-3
- ▶ Klasa środowiskowa: II, wewnętrzna zgodnie z EN 50131-1
- ▶ Temperatura pracy: -10 °C do +40 °C
- ▶ Zgodny ze standardami: EN 50131-1, EN 55022

Bezprzewodowa czujka dualna PIR + MW



JA-180W

JA-180W to połączenie czujki ruchu PIR z czujką mikrofalową. Zastosowano tu podwójną metodę detekcji polegającą na wykryciu ruchu i analizie odbitej fali. Dzięki temu detektor jest odporny na występowanie fałszywych alarmów. Czujka PIR w momencie wykrycia ruchu w chronionym obszarze aktywuje czujkę mikrofalową. Dopiero potwierdzenie sygnału przesłane z czujki mikrofalowej powoduje załączenie alarmu. Dzięki takim właściwościom czujka może być stosowana w takich pomieszczeniach jak garaże, salony z kominkiem czy kotłownie. Detektor zajmuje jeden adres w systemie.

- ▶ Zasilanie: bateria litowa AA 3,6 V - 1xLST-14500
- ▶ Żywotność baterii: do 3 lat
- ▶ Protokół komunikacji radiowej: Jablotron
- ▶ Częstotliwość pracy: 868,1 MHz
- ▶ Zasięg komunikacji radiowej: 300 m
- ▶ Obszar chroniony: 120°/12 m
- ▶ Wysokość montażu: 2,5 m
- ▶ Wymiary: 110 × 60 × 55 mm
- ▶ Poziom ochrony: stopień 2 zgodnie z EN 50131-1, EN 50131-2-2, EN 50131-5-3
- ▶ Klasa środowiskowa: II, wewnętrzna zgodnie z EN 50131-1
- ▶ Temperatura pracy: -10 °C do +40 °C
- ▶ Zgodny ze standardami: EN 50131-1, EN 55022

Bezprzewodowa zewnętrzna czujka ruchu – kurtyna



JA-157P

Bezprzewodowa zewnętrzna czujka ruchu JA-157P o charakterystyce detekcji kurtyny jest przeznaczona do wykrywania ruchu na zewnątrz obiektów. Idealnie nadaje się do ochrony drzwi wejściowych, garażowych, balkonowych itd. Czujka ta została wyprodukowana przez firmę Optex i jest wyposażona w bezprzewodowy transmiter współpracujący z systemem JABLOTRON 100.

- ▶ Zasilanie: bateria litowa AA 3 1xCR123
- ▶ Żywotność baterii: 3 lata
- ▶ Protokół komunikacji radiowej: Jablotron
- ▶ Częstotliwość pracy: 868,1 MHz
- ▶ Zasięg komunikacji radiowej: 300 m
- ▶ Obszar chroniony: 5°/2-5 m
- ▶ Wysokość montażu: 0,8 do 1,2 m
- ▶ Wymiary: 34 × 154 × 86 mm
- ▶ Poziom ochrony: stopień 2 zgodnie z EN 50131-1, EN 50131-2-2, EN 50131-5-3
- ▶ Klasa środowiskowa: IV, zewnętrzna zgodnie z EN 50131-1
- ▶ Temperatura pracy: -20 °C do +65 °C
- ▶ Zgodny ze standardami: EN 50131-1, EN 55022

Bezprzewodowa zewnętrzna czujka ruchu z antymaskingiem



JA-158P

Czujka JA-158P została zaprojektowana do wykrywania ruchu człowieka na zewnątrz obiektu. W detektorze zastosowano podwójną optykę japońskiej firmy Optex oraz moduł radiowy firmy Jablotron. Optyczna część zbudowana jest z dwóch czujek PIR i podzielona na 94 specjalne strefy. Dzięki temu można precyzyjnie dopasować obszar ochrony oraz zapobiec fałszywym alarmom powodowanym przez małe zwierzęta. Czujka posiada funkcję antymaskingu oraz zabezpieczenie sabotażowe przed otwarciem i oderwaniem. Urządzenie zajmuje jeden adres w systemie.

- ▶ Zasilanie: bateria litowa AA 3,6 V 2xLST-14500
- ▶ Żywotność baterii: 3 lata
- ▶ Protokół komunikacji radiowej: Jablotron
- ▶ Częstotliwość pracy: 868,1 MHz
- ▶ Zasięg komunikacji radiowej: 300 m
- ▶ Obszar chroniony: 85°/12 m
- ▶ Wysokość montażu: 2,5 do 3 m
- ▶ Wymiary: 198 × 82 × 147 mm
- ▶ Poziom ochrony: stopień 2 zgodnie z EN 50131-1, EN 50131-2-2, EN 50131-5-3
- ▶ Klasa środowiskowa: IV, zewnętrzna zgodnie z EN 50131-1
- ▶ Temperatura pracy: -20 °C do +65 °C
- ▶ Zgodny ze standardami: EN 50131-1, EN 55022

Bezprzewodowa zewnętrzna czujka ruchu



JA-159P

Czujka JA-159P została zaprojektowana do wykrywania ruchu człowieka na zewnątrz obiektu. W detektorze zastosowano podwójną optykę japońskiej firmy Optex oraz moduł radiowy firmy Jablotron. Doskonale nadaje się do ochrony balkonów, wejść, przejść, tarasów, itp. Czujka posiada wiele ustawień, które umożliwiają właściwe określenie parametrów pracy urządzenia (zasięg, czułość, liczbę naruszeń). Detektor jest wyposażony w funkcję antymaskingu oraz zabezpieczenie sabotażowe przeciw otwarciu i oderwaniu. Urządzenie zajmuje jeden adres w systemie.

- ▶ Zasilanie: bateria litowa AA 3,6 V 2xLST-14500
- ▶ Żywotność baterii: 3 lata
- ▶ Protokół komunikacji radiowej: Jablotron
- ▶ Częstotliwość pracy: 868,1 MHz
- ▶ Zasięg komunikacji radiowej: 300 m
- ▶ Obszar chroniony: 90°/12 m
- ▶ Wysokość montażu: 0,8 do 1,2 m
- ▶ Wymiary: 186 × 71,3 × 105,5 mm
- ▶ Poziom ochrony: stopień 2 zgodnie z EN 50131-1, EN 50131-2-2, EN 50131-5-3
- ▶ Klasa środowiskowa: IV, zewnętrzna zgodnie z EN 50131-1
- ▶ Temperatura pracy: -20 °C do +65 °C
- ▶ Zgodny ze standardami: EN 50131-1, EN 55022

Bezprzewodowa bariera podczerwieni



JA-150IR

Bariera JA-150IR została zaprojektowana do wykrywania ruchu człowieka na zewnątrz obiektu. Pomiędzy nadajnikiem i odbiornikiem zastosowano 2 wiązki, których przecięcie wywołuje alarm. Zasięg ochrony to 60 metrów. Komunikacja z centralą alarmową odbywa się poprzez protokół radiowy Jablotron, natomiast elektronika urządzenia oparta jest o produkt japońskiej firmy Optex. Urządzenie posiada styki sabotażowe, które załączą alarm w przypadku próby jego otwarcia lub zniszczenia. Urządzenie jest adresowalne i zajmuje jeden adres w systemie.

- ▶ Zasilanie: bateria litowa 3,6 V, 13 Ah, 4xLSH0
- ▶ Żywotność baterii: 3 lata
- ▶ Protokół komunikacji radiowej: Jablotron
- ▶ Częstotliwość pracy: 868,1 MHz
- ▶ Zasięg komunikacji radiowej: 300 m
- ▶ Obszar chroniony: 60 m
- ▶ Wysokość montażu: 0,7 do 1 m
- ▶ Wymiary: 170 × 65 × 70 mm
- ▶ Poziom ochrony: stopień 2 zgodnie z EN 50131-1, EN 50131-2-2, EN 50131-5-3
- ▶ Klasa środowiskowa: IV, zewnętrzna zgodnie z EN 50131-1
- ▶ Temperatura pracy: -20 °C do +65 °C
- ▶ Zgodny ze standardami: EN 50131-1, EN 55022

Bezprzewodowa bariera podczerwieni



JA-151IR

Bariera JA-151IR została zaprojektowana do wykrywania ruchu człowieka na zewnątrz obiektu. Pomiędzy nadajnikiem i odbiornikiem zastosowano 4 wiązki, których przecięcie wywołuje alarm. Zasięg ochrony to 100 metrów. Komunikacja z centralą alarmową odbywa się poprzez protokół radiowy Jablotron, natomiast elektronika urządzenia oparta jest o produkt japońskiej firmy Optex. Urządzenie posiada styki sabotażowe, które załączą alarm w przypadku próby jego otwarcia lub zniszczenia. Urządzenie jest adresowalne i zajmuje jeden adres w systemie.

- ▶ Zasilanie: bateria litowa 3,6 V, 13 Ah, 8xLSH0
- ▶ Żywotność baterii: 3 lata
- ▶ Protokół komunikacji radiowej: Jablotron
- ▶ Częstotliwość pracy: 868,1 MHz
- ▶ Zasięg komunikacji radiowej: 300 m
- ▶ Obszar chroniony: 100 m
- ▶ Wysokość montażu: 0,7 do 1 m
- ▶ Wymiary: 400 × 100 × 156 mm
- ▶ Poziom ochrony: stopień 2 zgodnie z EN 50131-1, EN 50131-2-2, EN 50131-5-3
- ▶ Klasa środowiskowa: IV, zewnętrzna zgodnie z EN 50131-1
- ▶ Temperatura pracy: -20 °C do +65 °C
- ▶ Zgodny ze standardami: EN 50131-1, EN 55022

Czujki zbitcia, otwarcia, inercyjne

Bezprzewodowa czujka zbitcia szkła



JA-180B

JA-180B jest czujką służącą do wykrycia zbitcia szkła. Czujka chroni całe pomieszczenie bez względu na liczbę znajdujących się w nim okien. W czujce zbitcia szkła detekcja odbywa się na zasadzie przetwarzania sygnałów generowanych w momencie zbitcia szyby – czujka analizuje amplitudę dwóch częstotliwości. W przypadku wystąpienia niskiej częstotliwości (dźwięk uderzenia) oraz sygnału wysokiej częstotliwości (dźwięk tłuczonego szkła) czujka wygeneruje sygnał alarmowy. Poziom detekcji czujki można dostosować do potrzeb danego obiektu.

- ▶ Zasilanie: bateria litowa AA 3,6 V, 1 × LST-14500
- ▶ Żywotność baterii: 2 lata
- ▶ Protokół komunikacji radiowej: Jablotron
- ▶ Częstotliwość pracy: 868,1 MHz
- ▶ Zasięg komunikacji radiowej: 300 m
- ▶ Wysokość montażu: 2,5 m naprzeciw okien
- ▶ Pole detekcji: 9 m (wymiary minimalnej szyby 0,6 × 0,6 m)
- ▶ Wymiary: 110 × 30 × 27 mm
- ▶ Poziom ochrony: stopień 2 zgodnie z EN 50131-1, EN 50131-2-6, EN 50131-5-3
- ▶ Klasa środowiskowa: II, wewnętrzna zgodnie z EN 50131-1
- ▶ Temperatura pracy: -10 °C do +40 °C
- ▶ Zgodny ze standardami: EN 50131-4, EN 55022

Bezprzewodowa czujka otwarcia, wersja mini



JA-151M

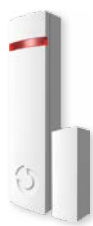


JA-151MB

JA-151M jest czujką reagującą na otwarciu drzwi lub okien. W przypadku próby oderwania obudowy zostanie załączony alarm sabotażowy. Urządzenie jest adresowalne i zajmuje jeden adres w systemie. Dostępna jest wersja w kolorze brązowym – JA-151MB.

- ▶ Zasilanie: bateria litowa 3 V, 1xCR2032
- ▶ Żywotność baterii: 2 lata
- ▶ Protokół komunikacji radiowej: Jablotron
- ▶ Częstotliwość pracy: 868,1 MHz
- ▶ Zasięg komunikacji radiowej: 300 m
- ▶ Wymiary czujki: 55 × 26 × 16 mm
- ▶ Wymiary magnesu: 55 × 16 × 16 mm
- ▶ Poziom ochrony: stopień 2 zgodnie z EN 50131-1, EN 50131-2-6, EN 50131-5-3
- ▶ Klasa środowiskowa: II, wewnętrzna zgodnie z EN 50131-1
- ▶ Temperatura pracy: -10 °C do +40 °C
- ▶ Zgodny ze standardami: EN 50131-4, EN 55022

Bezprzewodowa czujka otwarcia z funkcją transmitera



JA-150M



JA-150MB

JA-150M jest czujką reagującą na otwarciu drzwi lub okien. W przypadku próby oderwania obudowy zostanie załączony alarm sabotażowy. Urządzenie jest adresowalne i zajmuje jeden adres w systemie. Dodatkowo kontaktron wyposażony jest w wejście typu NO i NC. Dzięki temu może pracować jako transponder do czujek otwarcia rolet. Dostępna jest wersja w kolorze brązowym – JA-150MB.

- ▶ Zasilanie: bateria alkaliczna, 2x AA 1,5 V
- ▶ Żywotność baterii: 2 lata
- ▶ Protokół komunikacji radiowej: Jablotron
- ▶ Częstotliwość pracy: 868,1 MHz
- ▶ Zasięg komunikacji radiowej: 300 m
- ▶ Wymiary czujki: 109 × 24 × 22 mm
- ▶ Wymiary magnesu: 55 × 16 × 16 mm
- ▶ Poziom ochrony: stopień 2 zgodnie z EN 50131-1, EN 50131-2-6, EN 50131-5-3
- ▶ Klasa środowiskowa: II, wewnętrzna zgodnie z EN 50131-1
- ▶ Temperatura pracy: -10 °C do +40 °C
- ▶ Zgodny ze standardami: EN 50131-4, EN 55022

Bezprzewodowa czujka otwarcia montowana pomiędzy framugą, a skrzydłem okna



JA-182M

Czujka JA-182M jest przeznaczona do wykrywania otwarcia okna lub drzwi. Kontaktron montowany jest pomiędzy framugą, a skrzydłem okna, dzięki czemu zwiększa się poziom bezpieczeństwa, ponieważ urządzenie nie jest widoczne z zewnątrz. Istotne są tutaj również walory estetyczne. Pasuje do większości okien plastikowych i drewnianych. Instalacja jest bardzo prosta. Czujka kontroluje stan otwarcia i zamknięcia okna na podstawie położenia klamki (zaczepu zamykającego). Dzięki temu nie ma ryzyka, że w momencie pozostawienia uchylonego okna, ktoś dokona jego pełnego otwarcia. Urządzenie jest adresowalne i zajmuje jeden adres w systemie.

- ▶ Zasilanie: bateria litowa 3 V, 2xCR2354
- ▶ Żywotność baterii: 3 lata
- ▶ Protokół komunikacji radiowej: Jablotron
- ▶ Częstotliwość pracy: 868,1 MHz
- ▶ Zasięg komunikacji radiowej: 300 m
- ▶ Wymiary czujki: 192 × 25 × 9 mm
- ▶ Poziom ochrony: stopień 2 zgodnie z EN 50131-1, EN 50131-2-6, EN 50131-5-3
- ▶ Klasa środowiskowa: II, wewnętrzna zgodnie z EN 50131-1

Bezprzewodowa czujka wstrząsu i przechyłu



JA-182SH

JA-182SH posiada dwa tryby pracy – jako czujka wstrząsu (wibracyjna) lub przechyłu. Tryb wibracyjny stosowany jest do ochrony drzwi, okien, ścian, itp. Alarm wywoływany jest w momencie wykrycia wstrząsu powodowanego próbą otwarcia, wyważenia lub wyburzenia. Tryb przechyłu stosowany jest do zabezpieczenia obrazów, figur, pojazdów, itp. Alarm wzbudzany jest w momencie wykrycia zmiany położenia. W detektorze zastosowano akcelerometr reagujący na ruch w 3 płaszczyznach. Urządzenie umożliwia dostosowanie czułości do potrzeb danej instalacji. Czujka zajmuje jeden adres w systemie.

- ▶ Zasilanie: bateria litowa 3 V, 1xCR123
- ▶ Żywotność baterii: 2 lata
- ▶ Protokół komunikacji radiowej: Jablotron
- ▶ Częstotliwość pracy: 868,1 MHz
- ▶ Zasięg komunikacji radiowej: 300 m
- ▶ Wymiary czujki: 31 × 75 × 23 mm
- ▶ Wymiary magnesu: 55 × 16 × 16 mm
- ▶ Poziom ochrony: stopień 2 zgodnie z EN 50131-1, EN 50131-5-3
- ▶ Klasa środowiskowa: II, wewnętrzna zgodnie z EN 50131-1
- ▶ Temperatura pracy: -10 °C do +40 °C
- ▶ Zgodny ze standardami: EN 50131-4, EN 55022

Bezprzewodowa czujka dymu i temperatury



JA-150ST

JA-150ST jest czujką pożarową. Reaguje na dym i wysoką temperaturę. Służy do wykrywania pożaru wewnątrz budynku. W zależności od ustawień detektor będzie reagował na: dym i wysoką temperaturę, dym lub wysoką temperaturę, tylko dym, tylko wysoką temperaturę. Czujka posiada funkcję pamięci alarmu ułatwiającą określenie już na samym urządzeniu strefy, w której miał miejsce alarm. Urządzenie jest adresowalne i zajmuje jeden adres w systemie.

- ▶ Zasilanie: bateria alkaliczna AA 1,5 V × 3
- ▶ Żywotność baterii: 3 lata
- ▶ Protokół komunikacji radiowej: Jablotron
- ▶ Częstotliwość pracy: 868,1 MHz
- ▶ Zasięg komunikacji radiowej: 300 m
- ▶ Metoda detekcji: optyczna oraz temperaturowa
- ▶ Czułość: $m = 11 \div 0,13$ dB/m wg EN 54-7
- ▶ Czułość w przypadku temperatury: klasa A2 wg EN 54-5
- ▶ Temperatura alarmu: +60 °C do +70 °C
- ▶ Wymiary: średnica 126 mm, wysokość 50 mm
- ▶ Temperatura pracy: -10 °C do +70 °C
- ▶ Zgodny ze standardami: EN 50131-4, EN 55022, EN 54-4, EN-54-7

Bezprzewodowa czujka dymu i temperatury



JA-151ST

JA-151ST jest czujką pożarową. Reaguje na dym i wysoką temperaturę. Służy do wykrywania pożaru wewnątrz budynku. W zależności od ustawień detektor będzie reagował na: dym i wysoką temperaturę, dym lub wysoką temperaturę, tylko dym, tylko wysoką temperaturę. Alarm załączany jest lokalnie poprzez sygnalizację optyczną (dioda LED) i dźwiękową (wbudowana syrenka) oraz przesyłany jest do centrali alarmowej. Czujka posiada funkcję pamięci alarmu ułatwiającą określenie już na samym urządzeniu strefy, w której miał miejsce alarm. Urządzenie jest adresowalne i zajmuje jeden adres w systemie.

- ▶ Zasilanie: baterie alkaliczne 3 × AA 1,5 V
- ▶ Żywotność baterii: 3 lata
- ▶ Protokół komunikacji radiowej: Jablotron
- ▶ Częstotliwość pracy: 868,1 MHz
- ▶ Zasięg komunikacji radiowej: 300 m
- ▶ Metoda detekcji: optyczna oraz temperaturowa
- ▶ Czułość: $m = 11 \div 0,13$ dB/m wg EN 54-7
- ▶ Czułość w przypadku temperatury: klasa A1 wg EN 54-5
- ▶ Temperatura alarmu: +60 °C do +65 °C
- ▶ Wymiary: średnica 126 mm, wysokość 50 mm
- ▶ Zgodny ze standardami: EN 54-25, ETSI EN 300 220, EN 60950-1, EN 50130-4 i EN 55022

Bezprzewodowa czujka temperatury



JA-151TH

JA-151TH jest czujką temperatury służącą do dokonywania pomiarów temperatur w pomieszczeniu, w którym jest zainstalowana i przesyłania informacji do aplikacji MyJablotron. Dzięki temu użytkownik może mieć informację o dokonanych odczytach temperatury w różnych przedziałach czasowych.

W przypadku, gdy temperatura spadnie poniżej minimalnej ustalonej wartości bądź wzrośnie powyżej maksymalnej, użytkownik zostanie o tym poinformowany poprzez wiadomość SMS lub e-mail.

- ▶ Zasilanie: bateria litowa, 1xCR2032
- ▶ Żywotność baterii: 3 lata
- ▶ Protokół komunikacji radiowej: Jablotron
- ▶ Częstotliwość pracy: 868,1 MHz
- ▶ Zasięg komunikacji radiowej: 300 m
- ▶ Dokładność pomiaru: 0,5 °C
- ▶ Przedział pomiaru: 0,125 °C
- ▶ Wymiary: 55 × 26 × 16 mm
- ▶ Klasa środowiskowa: II, wewnętrzna zgodnie z EN 50131-1
- ▶ Temperatura pracy: -20 °C do +60 °C
- ▶ Zgodny ze standardami: EN 50131-4, EN 55022

Bezprzewodowa czujka gazu



JA-180G

JA-180G jest bezprzewodową czujką wykrywającą wyciek gazu w chronionym pomieszczeniu. Detektor jest przeznaczony do wykrywania różnych rodzajów gazu (ziemny, metan, propan, butan). Zależnie od rodzaju czynnika montuje się go u góry (gazy lekkie) lub u dołu (gazy ciężkie). W celu odcięcia dopływu gazu w momencie powstania alarmu można poprzez przekaźnik na czujce zamknąć zawór gazowy. Czujka posiada wbudowaną syrenkę, którą załączy w momencie wykrycia wycieku gazu. Urządzenie jest adresowalne i zajmuje jeden adres w systemie.

- ▶ Zasilanie: 230 V, 50 Hz
- ▶ Protokół komunikacji radiowej: Jablotron
- ▶ Częstotliwość pracy: 868,1 MHz
- ▶ Zasięg komunikacji radiowej: 300 m
- ▶ Metoda detekcji: grzanie platyny
- ▶ Pole detekcji: 50 m³
- ▶ Czulość: 10 lub 20% LEL
- ▶ Przełącznik wyjściowy: maks. 5 A/230 V AC
- ▶ Moc wbudowanej syreny: 94 dB/0,3 m
- ▶ Wymiary: 73 × 100 × 39 mm
- ▶ Temperatura pracy: -10 °C do +40 °C
- ▶ Zgodny ze standardami: EN 61779-1-4, ETSI EN 300 220, EN 60950, EN 50130-4, EN 55022

Autonomiczna czujka czadu



EI208W

Czujka chroni życie i zdrowie człowieka wykrywając pojawienie się w pomieszczeniu czadu. W urządzeniu zastosowano wysokiej jakości detektor elektrochemiczny, który reaguje już przy najmniejszym stężeniu tlenu węgla. Urządzenie jest przeznaczone do stosowania w domach, mieszkaniach, przyczepach kempingowych oraz łodziach. Czujka informuje o zagrożeniu głośnym alarmem dźwiękowym oraz świetlnym. Wersja EI-208DW posiada dodatkowo wyświetlacz LCD i dokładnie pokazuje poziom stężenia czadu w powietrzu. Czujka zasilana jest bateriami litowymi, które wystarczają na cały okres żywotności czujki. Przy wykorzystaniu modułów JA-110G-CO oraz JA-150G-CO czujkę można podłączyć przewodowo (na magistralę) lub bezprzewodowo do systemu JABLOTRON 100.



EI208DW

- ▶ Zasilanie: wewnętrzna bateria litowa
- ▶ Żywotność baterii: cały cykl żywotności czujki
- ▶ Żywotność czujki: 7 lat (czas żywotności podany na urządzeniu)
- ▶ Temperatura pracy: $-10\text{ }^{\circ}\text{C}$ do $+40\text{ }^{\circ}\text{C}$
- ▶ Wilgotność: 15 % do 95 % (bez kondensacji)
- ▶ Wymiary: $120 \times 105 \times 40\text{ mm}$
- ▶ Zgodny ze standardami: EN 50291-1, EN 50291-2, EN 50270

Moduł radiowy do podłączenia autonomicznej czujki czadu



JA-150G-CO

Moduł pozwala na podłączenie autonomicznej czujki czadu EI-208W i EI-208DW do systemu serii JABLOTRON 100. Podłączenie dokonywane jest bezprzewodowo. Moduł przesyła do centrali informację o wzbudzeniu alarmu, dezaktywacji alarmu oraz informację o stanie baterii w czujce.

- ▶ Zasilanie: z baterii czujki EI-208W(D)
- ▶ Protokół komunikacji radiowej: Jablotron
- ▶ Częstotliwość pracy: 868,1 MHz
- ▶ Zasięg komunikacji radiowej: 300 m
- ▶ Wymiary: $109 \times 24 \times 22\text{ mm}$
- ▶ Klasa środowiskowa: II, wewnętrzna zgodnie z EN 50131-1
- ▶ Temperatura pracy: $-20\text{ }^{\circ}\text{C}$ do $+60\text{ }^{\circ}\text{C}$
- ▶ Zgodny ze standardami: ETSI EN 300220, EN 50130-4, EN 55022, EN 60950-1, EN 50581

Bezprzewodowy licznik impulsów elektrycznych



JA-150EM-DIN

JA-150EM-DIN to bezprzewodowy licznik impulsów elektrycznych. Urządzenie jest kompatybilne z serią JABLOTRON 100, umożliwia montaż na szynie DIN (TS-35, TH-35) i komunikuje się z centralą w sposób bezprzewodowy. Licznik zasilany jest z sieci 230V AC oraz posiada zabezpieczenie galwaniczne układu do 4kV. Umożliwia rozpoznawanie do dwóch wartości taryf poboru prądu, np. dzienna i nocna. Dzięki dodatkowemu wejściu możliwe jest podłączenie dowolnego urządzenia typu NC lub np. zabezpieczenie drzwi rozdzielni przed nieuprawnionym otwarciem. Urządzenie może mieć również zastosowanie jako: licznik wejść/wyjść/przejęć przez daną strefę (obszar), licznik gazu np. ziemnego, licznik wody (przepływomierz), każdy inny licznik podłączony do urządzenia, które generuje sygnał impulsowy (1 impuls = 1 jednostka miary). Aplikacja MyJablotron umożliwia w sposób bardzo przejrzysty i czytelny kontrolować zużycie parametru, w którym został wyskalowany licznik.

- ▶ Zasilanie: 230 V/50 Hz, klasa bezpieczeństwa II.
- ▶ Pobór prądu: około 0,1 W
- ▶ Protokół komunikacji radiowej: Jablotron
- ▶ Częstotliwość pracy: 868,1 MHz
- ▶ Zasięg komunikacji: 300m
- ▶ Wejście **IN**: niskie napięcie, odseparowane galwanicznie od sieci, napięcie robocze 5 V, zabezpieczenie przed przepięciami, maks. 30 V DC, maks. długość przewodu 3 m,
- ▶ Wejście **PU**: niskie napięcie, odseparowane galwanicznie od sieci, napięcie robocze 5 V, zabezpieczenie przed przepięciami, maks. 30V DC, maks. długość przewodu 3 m, kompatybilne z wyjściem impulsowego licznika elektrycznego klasy B zgodnie z normą EN 62053-31,
- ▶ Wejście **TA**: wejście do podłączenia przewodu sterującego, maks. 230 V AC
- ▶ Wymiary: $68 \times 96 \times 18\text{ mm}$
- ▶ Temperatura pracy: $-20\text{ }^{\circ}\text{C}$ do $+60\text{ }^{\circ}\text{C}$
- ▶ Zgodność ze standardami: ETSI EN 300220-1, EN 50130-4, EN 55022 i EN 60950-1

Bezprzewodowy sygnalizator wewnętrzny



JA-150A

JA-150A to bezprzewodowy sygnalizator wewnętrzny. Informuje dźwiękiem o zaistniałym alarmie, odlicza czas dla wejścia i wyjścia z obiektu. Może być wykorzystany do zadań dodatkowych, takich jak potwierdzenie dźwiękiem załączenia wyjścia PG. Na sygnalizatorze znajduje się przycisk, który umożliwia zaprogramowanie dodatkowych funkcji. Urządzenie jest adresowalne i zajmuje jeden adres w systemie.

- ▶ Zasilanie: 230 V AC / 0,3 W
- ▶ Bateria podtrzymująca: 3,6 V NiCD do 170 mAh
- ▶ Podtrzymanie bateryjne: min. 12 h / max. 72 h
- ▶ Protokół komunikacji radiowej: Jablotron
- ▶ Częstotliwość pracy: 868,1 MHz
- ▶ Zasięg radia: 300 m
- ▶ Wymiary: 90 × 90 × 35 mm
- ▶ Poziom ochrony: stopień 2 zgodnie z EN 50131-1, EN 50131-4, EN 50131-5-3
- ▶ Klasa środowiskowa: II, wewnętrzna zgodnie z EN 50131-1
- ▶ Temperatura pracy: -10 °C do +40 °C
- ▶ Zgodny ze standardami: EN 50130-4, EN 55022, EN 60950-1, ERC REC 70-03

Bezprzewodowy sygnalizator wewnętrzny zasilany z gniazda 230V



JA-162A

JA-162A służy do sygnalizowania alarmu wewnątrz obiektu. Może być wykorzystywany do dodatkowych zadań, takich jak: sygnalizowanie aktywacji wejść programowalnych, opóźnienie wejścia/wyjścia lub dzwonek do drzwi. Naciskając przycisk na sygnalizatorze można wyciszyć alarm lub wywołać alarm napadowy (w zależności od zaprogramowania). Na wypadek braku zasilania urządzenie wyposażono w akumulator awaryjny. Sygnalizator posiada styk sabotażowy wskazujący odłączenie od głównego źródła zasilania. Urządzenie jest adresowalne i zajmuje jeden adres w systemie.

- ▶ Zasilanie: 230 V AC / 50 Hz, 1 W
- ▶ Bateria podtrzymująca: 3,6 V NiCD do 170 mAh
- ▶ Protokół komunikacji radiowej: Jablotron
- ▶ Częstotliwość pracy: 868,1 MHz
- ▶ Zasięg radia: 300 m
- ▶ Sygnalizacja akustyczna: 8 melodii do wyboru, 90 dB
- ▶ Wymiary: 90 × 64 × 80 mm
- ▶ Poziom ochrony: stopień 2 zgodnie z EN 50131-1, EN 50131-4, EN 50131-5-3
- ▶ Klasa środowiskowa: II, wewnętrzna zgodnie z EN 50131-1
- ▶ Temperatura pracy: -10 °C do +40 °C
- ▶ Zgodny ze standardami: EN 50130-4, EN 55022, EN 60950-1, ERC REC 70-03

Bezprzewodowy sygnalizator zewnętrzny



JA-151A BASE-RB



JA-151A to sygnalizator zewnętrzny zasilany z sieci i wyposażony w akumulator awaryjny. Komunikacja z centralą odbywa się bezprzewodowo. Posiada styki sabotażowe dla niepowołanego otwarcia lub oderwania ze ściany. Sygnalizator informuje o wystąpieniu alarmu optycznie i akustycznie. Może być również wykorzystany do poinformowania użytkownika o uzbrojeniu lub rozbrojeniu systemu, a także o zadziałaniu jednego z wyjść PG. Dla ułatwienia montażu obudowa sygnalizatora jest wyposażona w poziomicę oraz linkę mocującą przedni panel. Składa się z podstawy JA-151A RB BASE oraz pokrywy przedniej z serii JA-1x1A-C-XX dostępnej w różnych wersjach kolorystycznych.

- ▶ Zasilanie: 12 V DC z zasilacza
- ▶ Rodzaj baterii: NiCd sada 4,8 V/1 800 mAh
- ▶ Żywotność baterii: 3 lata
- ▶ Protokół komunikacji radiowej: Jablotron
- ▶ Częstotliwość pracy: 868,1 MHz
- ▶ Zasięg radia: 300 m
- ▶ Pobór prądu w trakcie czuwania: 5 mA
- ▶ Pobór prądu w trakcie trwania alarmu: 50 mA
- ▶ Syrena: piezo elektryczna, 100 dB/m
- ▶ Wymiary: 300 × 200 × 70 mm
- ▶ Poziom ochrony: stopień 2 zgodnie z EN 50131-1, EN 50131-4, EN 50131-5-3
- ▶ Klasa środowiskowa: IV, zewnętrzna zgodnie z EN 50131-1, IP 45
- ▶ Temperatura pracy: -25 °C do +60 °C
- ▶ Zgodny ze standardami: ETSI EN 300220, EN 50130-4, EN 55022, EN 60950-1, ERC REC 70-03



JA-1X1A-C-WH



JA-1X1A-C-WH-B



JA-1X1A-C-GR



JA-1X1A-C-GR-B



JA-1X1A-C-ST



JA-1X1A-C-ST-B

Bezprzewodowy sygnalizator zewnętrzny



JA-163A RB



Bezprzewodowy sygnalizator zewnętrzny zasilany z baterii litowej. Nie wymaga zewnętrznego zasilania. Służy do sygnalizacji alarmów na zewnątrz. Urządzenie jest adresowalne i zajmuje jednej adres w systemie. Składa się z podstawy JA-163A RB BASE oraz pokrywy przedniej z serii JA-1x1A-C-XX dostępnej w różnych wersjach kolorystycznych. Urządzenie jest adresowalne i zajmuje jeden adres w systemie.

- ▶ Zasilanie: bateria litowa 3,6 V/13 Ah, BAT-100A (1 lub 2 szt.)
- ▶ Żywotność baterii: 5 lat
- ▶ Protokół komunikacji radiowej: Jablotron
- ▶ Częstotliwość pracy: 868,1 MHz
- ▶ Zasięg radia: 300 m
- ▶ Syrena: piezo elektryczna, 110 dB/m
- ▶ Wymiary: 300 × 200 × 70 mm
- ▶ Poziom ochrony: stopień 2 zgodnie z EN 50131-1, EN 50131-4
- ▶ Klasa środowiskowa: IV, zewnętrzna zgodnie z EN 50131-1, IP 45
- ▶ Temperatura pracy: -25 °C do +60 °C
- ▶ Zgodny ze standardami: ETSI EN 300220, EN 50130-4, EN 55022, EN 60950-1, ERC REC 70-03



JA-1X1A-C-WH



JA-1X1A-C-WH-B



JA-1X1A-C-GR



JA-1X1A-C-GR-B



JA-1X1A-C-ST



JA-1X1A-C-ST-B

Dwukierunkowy pilot zdalnego sterowania



JA-154J

JA-154J to dwukierunkowy pilot przeznaczony do zdalnego sterowania systemem. Może być wykorzystany do uzbrajania/rozbrajania stref systemu, wezwania pomocy lub załączenia i wyłączenia urządzeń automatyki budynkowej. Pojedynczy pilot jest odpowiednikiem 2 segmentów sterujących wykorzystywanych w klawiaturach i czytnikach RFID. Potwierdzenie statusu obsługiwanego pilotem urządzenia jest sygnalizowane na urządzeniu dźwiękowo i optycznie poprzez diody LED. Cały czas kontrolowany jest poziom zużycia baterii w pilocie.

- ▶ Zasilanie: bateria litowa 3 V, 220 mAh , 1x CR2032
- ▶ Żywotność baterii: 2 lata (10 aktywacji na dzień)
- ▶ Protokół komunikacji radiowej: Jablotron
- ▶ Częstotliwość pracy: 868,1 MHz
- ▶ Zasięg komunikacji radiowej: 30 m
- ▶ Wymiary: 36 × 72 × 15 mm
- ▶ Poziom ochrony: stopień 2 zgodnie z EN 50131-1, EN 50131-3
- ▶ Klasa środowiskowa: II, wewnętrzna zgodnie z EN 50131-1
- ▶ Temperatura pracy: -10 °C do +40 °C
- ▶ Zgodny ze standardami: ETSI EN 300220, EN 50130-4, EN 55022, EN 60950-1

Pilot 4-przyciskowy



JA-186JK

JA-186JK najczęściej jest wykorzystywany do zdalnego uzbrajania i rozbrajania systemu alarmowego lub jako przycisk napadowy. Dodatkowo można go wykorzystać do obsługi urządzeń sterowanych poprzez wyjścia programowalne centrali. Urządzenie jest adresowalne i zajmuje jeden (2 przyciski) lub dwa (4 przyciski) adresy w systemie. Występuje w dwóch wersjach kolorystycznych: JA-186JK – czarny, JA-186JW – biały.



JA-186JW

- ▶ Zasilanie: bateria alkaliczna 6, 1x L1016
- ▶ Żywotność baterii: 2 lata
- ▶ Protokół komunikacji radiowej: Jablotron
- ▶ Częstotliwość pracy: 868,1 MHz
- ▶ Zasięg komunikacji radiowej: 30 m
- ▶ Wymiary: 52 × 18 × 12 mm
- ▶ Poziom ochrony: stopień 2 zgodnie z EN 50131-1, EN 50131-3
- ▶ Klasa środowiskowa: II, wewnętrzna zgodnie z EN 50131-1
- ▶ Temperatura pracy: -10 °C do +40 °C
- ▶ Zgodny ze standardami: ETSI EN 300220, EN 50130-4, EN 55022, EN 60950-1

Pilot 2-przyciskowy



JA-182J

JA-182J służy do zdalnego uzbrajania oraz rozbrajania systemu alarmowego. Może też być wykorzystany do załączenia alarmu napadowego lub sterowania urządzeniami poprzez wyjścia programowalne centrali. W łatwy sposób można zablokować przyciski pilota i tym samym uniemożliwić przypadkowe zadziałanie. Przytrzymując obydwa przyciski naraz wysłana zostanie informacja o alarmie napadowym lub medycznym. Urządzenie jest adresowalne i zajmuje jeden adres w systemie.

- ▶ Zasilanie: bateria litowa 3 V, 220 mAh , 1x CR2032
- ▶ Żywotność baterii: 2 lata
- ▶ Protokół komunikacji radiowej: Jablotron
- ▶ Częstotliwość pracy: 868,1 MHz
- ▶ Zasięg komunikacji radiowej: 30 m
- ▶ Wymiary: 62 × 28 × 13 mm
- ▶ Poziom ochrony: stopień 2 zgodnie z EN 50131-1, EN 50131-3
- ▶ Klasa środowiskowa: II, wewnętrzna zgodnie z EN 50131-1
- ▶ Temperatura pracy: -10 °C do +40 °C
- ▶ Zgodny ze standardami: ETSI EN 300220, EN 50130-4, EN 55022, EN 60950-1

Bezprzewodowy przycisk napadowy

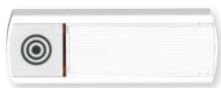


JA-188J

JA-188J jest bezprzewodowym przyciskiem wykorzystywanym do załączenia alarmu napadowego lub przywołania pomocy. Może być również wykorzystany do załączania i wyłączania urządzeń podłączonych do wyjść programowalnych centrali. Dodatkowym zabezpieczeniem urządzenia są styki sabotażowe. Każda próba oderwania lub zniszczenia przycisku załączy alarm. Urządzenie jest adresowalne i zajmuje jeden adres w systemie.

- ▶ Zasilanie: bateria litowa 3,6 V, 1 × LS14250
- ▶ Żywotność baterii: 3 lata
- ▶ Protokół komunikacji radiowej: Jablotron
- ▶ Częstotliwość pracy: 868,1 MHz
- ▶ Zasięg komunikacji radiowej: 300 m
- ▶ Wymiary: 80 × 80 × 29 mm
- ▶ Poziom ochrony: stopień 2 zgodnie z EN 50131-1, EN 50131-5-3, EN 50134-2
- ▶ Klasa środowiskowa: II, wewnętrzna zgodnie z EN 50131-1
- ▶ Temperatura pracy: -10 °C do +40 °C
- ▶ Zgodny ze standardami: ETSI EN 300220, EN 50130-4, EN 55022, EN 60950-1, ERC REC 70-03

Bezprzewodowy przycisk dzwonka



JA-189J

JA-189J jest wykorzystywane jako przycisk dzwonka do drzwi. Naciśnięcie jest sygnalizowane dźwiękowo przez syrenę wewnętrzną. Na syrence można wybrać jedną z ośmiu dostępnych melodii. Dodatkowo urządzenie może być zastosowane jako przycisk napadowy lub pilot dla sterowania urządzeniami automatyki. W przypadku pracy z centralą urządzenie jest adresowalne i zajmuje jeden adres.

- ▶ Zasilanie: bateria alkaliczna 6 V, 1x L1016
- ▶ Żywotność baterii: 2 lata
- ▶ Protokół komunikacji radiowej: Jablotron
- ▶ Częstotliwość pracy: 868,1 MHz
- ▶ Zasięg komunikacji radiowej: 50 m
- ▶ Wymiary: 28 × 80 × 15 mm
- ▶ Poziom ochrony: stopień 2 zgodnie z EN 50131-1, EN 50131-5-3, EN 50134-2
- ▶ Klasa środowiskowa: IV, zewnętrzna zgodnie z EN 50131-1
- ▶ Temperatura pracy: -25 °C do +60 °C
- ▶ Zgodny ze standardami: ETSI EN 300 220, EN 55022, EN 50130-4, EN 50134-2, EN 60950

Bezprzewodowy osobisty przycisk napadowy / medyczny



JA-187J

JA-187J to osobisty przycisk napadowy lub wzywania pomocy w formie zegarka lub breloka na szyję. Może współpracować z centralą alarmową serii JA-100 lub jako przycisk wzywania pomocy z telefonem GRANNY.

- ▶ Zasilanie: bateria litowa 3 V/0,2 Ah, 1 × CR2032
- ▶ Żywotność baterii: 3 lata
- ▶ Protokół komunikacji radiowej: Jablotron
- ▶ Częstotliwość pracy: 868,1 MHz
- ▶ Zasięg komunikacji radiowej: 50 m
- ▶ Wymiary: średnica 30 mm + pasek
- ▶ Poziom ochrony: stopień 2 zgodnie z EN 50131-1, EN 50131-5-3, EN 50134-2
- ▶ Klasa środowiskowa: IV, zewnętrzna zgodnie z EN 50131-1
- ▶ Temperatura pracy: -25 °C do +60 °C
- ▶ Zgodny ze standardami: ETSI EN 300 220, EN 55022, EN 50130-4, EN 50134-2, EN 60950, ERC REC 70-03

Bezprzewodowy nadajnik do sterowania bramą



JA-185J

JA-185J umożliwia zdalne sterowanie automatyką domową z wnętrza samochodu. Dzięki temu można np. otworzyć bramę garażową dwukrotnym mrugnięciem świateł. Urządzenie to umożliwia również przesłanie informacji o alarmie w samochodzie do systemu zainstalowanego w domu. Zasilany jest bezpośrednio z instalacji samochodowej (12-24 V DC).

- ▶ Zasilanie: 12 V - 24 V \pm 30 %
- ▶ Pobór prądu w trakcie czuwania: 10 mA
- ▶ Pobór prądu przy aktywacji: 20 mA
- ▶ Protokół komunikacji radiowej: Jablotron
- ▶ Częstotliwość pracy: 868,1 MHz
- ▶ Zasięg komunikacji radiowej: 50 m
- ▶ Zgodny ze standardami: ERC REC 70-03

Pastylka zbliżeniowa RFID w skórzanym etui



PC-14-RE

Pastylka zbliżeniowa w skórzanym etui. Dwa kolory: PC-14-RE – czerwona, PC-14-BK – czarna.



PC-14-BK

- ▶ Standard: 125 kHz
- ▶ Protokół komunikacji: EM Unique (EM4100)

Pastylka zbliżeniowa RFID w skórzanym etui



JA-194J-RE

Pastylka zbliżeniowa w skórzanym etui przeznaczona do systemu JABLOTRON 100. Dwa kolory: JA-194J-RE – czerwona, JA-194J-BK – czarna.



JA-194J-BK

- ▶ Standard: 125 kHz
- ▶ Zaprojektowany specjalnie dla JABLOTRON 100

Pastylka zbliżeniowa RFID



JA-192J

Pastylka zbliżeniowa przeznaczona do systemu JABLOTRON 100.

- ▶ Standard: 125 kHz
- ▶ Zaprojektowany specjalnie dla JABLOTRON 100

Karta zbliżeniowa RFID



JA-190J

Karta zbliżeniowa RFID do systemu JABLOTRON 100.

- ▶ Standard: 125 kHz
- ▶ Zaprojektowany specjalnie dla JABLOTRON 100

Pastyłka zbliżeniowa RFID



JA-191J

Pastyłka zbliżeniowa przeznaczona do systemu JABLOTRON 100.

- ▶ Standard: 125 kHz
- ▶ Zaprojektowany specjalnie dla JABLOTRON 100

Czytnik USB kart i breloków zbliżeniowych RFID



JA-190T

Czytnik JA-190T podłączany jest do komputera poprzez port USB. Dzięki niemu w łatwy sposób można dodawać do systemu karty i pastylki zbliżeniowe przypisane do kolejnych użytkowników lub funkcji systemowych. Całość pracy odbywa się poprzez oprogramowanie F-Link.

- ▶ Podłączany do komputera poprzez USB

Moduły wyjść programowalnych

Bezprzewodowy moduł wyjścia PG 250V/16A



JA-150N

JA-150N jest bezprzewodowym modułem wyjść PG. Urządzenie nie zajmuje adresu w systemie. Posiada jedno wyjście przekaźnikowe 10 A/230 V AC (C, NO, NC). Zależnie od ustawienia przełączników jest ono przyporządkowane do 1 z 32 wyjść PG centrali alarmowej. Moduł JA-150N powinien zostać zainstalowany w specjalnej puszcze montażowej JA-190PL lub jej odpowiedniku.

- ▶ Zasilanie: 230 V AC
- ▶ Maksymalne obciążenie przekaźnika na wyjściu: 16 A/250 V
- ▶ Obciążenie indukcyjne 8 A/250 V
- ▶ Minimum dla przełączenia: 0,5 W
- ▶ Wymiary: 82 × 50 × 19 mm
- ▶ Poziom ochrony: stopień 2 zgodnie z EN 50131-1
- ▶ Klasa środowiskowa: II, wewnętrzna zgodnie z EN 50131-1
- ▶ Temperatura pracy: -10 °C do +40 °C
- ▶ Zgodny ze standardami: ETSI EN 300220, EN 50130-4, EN 55022, EN 60950-1

Bezprzewodowy moduł wyjścia PG 60V/2A



JA-151N

JA-151N jest bezprzewodowym modułem sterowania. Moduł nie zajmuje adresu w systemie. Posiada jedno przełączalne wyjście przekaźnikowe 1 A/24 V DC (C, NO, NC). Zależnie od ustawienia przełączników jest ono przyporządkowane do 1 z 32 wyjść PG centrali alarmowej. Moduł jest zasilany bezpośrednio z centrali alarmowej. Moduł JA-151N powinien zostać zainstalowany w specjalnej puszcze montażowej JA-190PL lub jej odpowiedniku.

- ▶ Zasilanie: 12 V DC
- ▶ Pobór prądu w trakcie czuwania: 8 mA
- ▶ Pobór prądu w trakcie załączenia PG: 35 mA
- ▶ Maksymalne obciążenie przekaźnika na wyjściu: 1 A/30 V DC
- ▶ Wymiary: 70 × 38 × 20 mm
- ▶ Poziom ochrony: stopień 2 zgodnie z EN 50131-1, EN 50131-4
- ▶ Klasa środowiskowa: II, wewnętrzna zgodnie z EN 50131-1
- ▶ Temperatura pracy: -10 °C do +40 °C
- ▶ Zgodny ze standardami: EN 50130-4, EN 55022, EN 60950-1

Bezprzewodowy wielofunkcyjny moduł wyjścia PG na szynę DIN



AC-160-DIN

Może być częścią systemu alarmowego JABLOTRON 100 lub działać w sposób niezależny. Posiada wyjście przekaźnikowe 230V / 16A. Reaguje na zmianę stanu wyjścia PG w centrali alarmowej lub aktywację urządzenia z komunikacją jednokierunkową z serii JA-15x podłączonego bezpośrednio do przekaźnika. Możliwy jest wybór jednego z pięciu dostępnych typów reakcji.

- ▶ Zasilanie: 230 V/50 Hz
- ▶ Pobór prądu: 0,4 W / max. 1,5 W
- ▶ Częstotliwość pracy: 868,1 MHz
- ▶ Maksymalne napięcie przełączania : 250 V AC / 24 V DC
- ▶ Obciążenie rezystancyjne ($\cos\phi = 1$): max. 16 A
- ▶ Obciążenie indukcyjne ($\cos\phi = 0,4$): max. 8 A
- ▶ Moc dla oświetlenia halogenowego: max. 1 000 W
- ▶ Minimalne zasilanie DC: 0,5 W
- ▶ Wymiary: 18 × 90 × 65 mm
- ▶ Klasa środowiskowa: II, wewnętrzna zgodnie z EN 50131-1
- ▶ Temperatura pracy: -10 °C do +40 °C
- ▶ Poziom ochrony: IP 20, IP 40 dla obudowy przedniej zgodnie z EN 60529
- ▶ Zgodny ze standardami: ETSI EN 300 220-1, EN 60950-1, EN 60947-6-1, EN 50581

Bezprzewodowy wielofunkcyjny moduł wyjścia PG 250V/16A



AC-160-C

Bezprzewodowy moduł przekaźnika. Kopiuje stan wyjścia programowalnego z centrali alarmowej. Przełącznik można również zamontować jako niezależne urządzenie reagujące na aktywację czujek serii JA-15x. Posiada 5 trybów pracy: kopiowanie statusu, impuls, zmiana statusu, włączenie, blokada.

- ▶ Zasilanie: 230 V/50 Hz
- ▶ Pobór prądu: 0,2 W / 1,7 W
- ▶ Częstotliwość pracy: 868,1 MHz
- ▶ Maksymalne napięcie przełączania : 250 V AC
- ▶ Obciążenie rezystancyjne ($\cos\phi = 1$): max. 16 A
- ▶ Obciążenie indukcyjne ($\cos\phi = 0,4$): max. 8 A
- ▶ Moc dla oświetlenia halogenowego: max. 1 000 W
- ▶ Maksymalna moc włączeniowa: 0,5 W
- ▶ Minimalne zasilanie DC: 0,5 W
- ▶ Wymiary: 49 × 49 × 26 mm
- ▶ Klasa środowiskowa: II, wewnętrzna zgodnie z EN 50131-1
- ▶ Temperatura pracy: -10 °C do +40 °C
- ▶ Poziom ochrony: IP 20, IP 40 dla obudowy przedniej zgodnie z EN 60529
- ▶ Zgodny ze standardami: ETSI EN 300 220-1, EN 50130-4, EN 55022, EN 60950-1, ERC REC 70-03

OPROGRAMOWANIE

F-Link

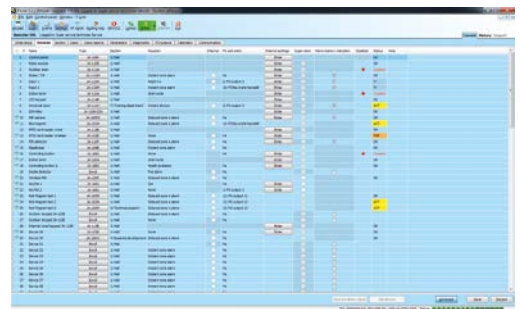
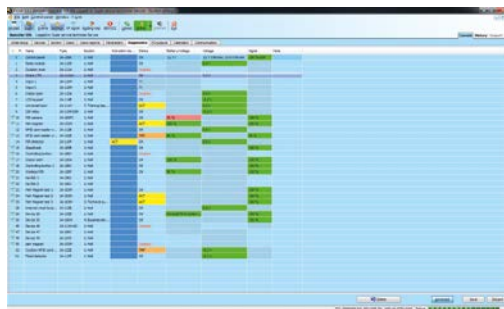
F-Link to oprogramowanie przeznaczone do profesjonalnego programowania systemu alarmowego JABLOTRON 100. Pozwala krok po kroku wprowadzić wszystkie ustawienia konfiguracyjne.

Oprogramowanie umożliwia m.in.:

- wprowadzenie ustawień dotyczących stref
- wprowadzenie podziału strefowego
- przydziału stref i kodów dla użytkowników
- wprowadzanie ustawień wewnętrznych urządzeń
- programowanie wyjść PG do sterowania automatyką budynkową
- programowanie zdarzeń zgodnie z kalendarzem
- wprowadzanie ustawień do zdalnej obsługi i SMA
- komunikację zdalną z systemem

Oprogramowanie to umożliwia także przyjazną aktualizację urządzeń magistralowych oraz dwukierunkowych urządzeń bezprzewodowych. Okno „diagnostyka” jednoznacznie pokazuje bieżące informacje techniczne. Dzięki temu instalator może dokonać szybkiej i trafnej analizy podczas przeglądu pracy systemu.

Komputer podłączany jest do centrali alarmowej za pomocą przewodu USB lub zdalnie poprzez Internet.



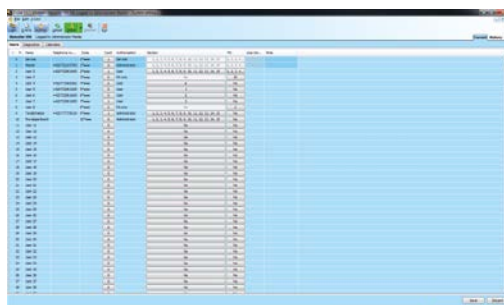
J-Link

J-Link to oprogramowanie przeznaczone do obsługi systemu alarmowego z poziomu użytkownika.

Umożliwia zarządzanie systemem oraz użycie opcji związanych z:

- podglądem historii zdarzeń
- dodawaniem oraz kasowaniem kodów i kart RFID użytkowników
- programowaniem zdarzeń z kalendarza
- diagnostyką pracy
- obsługą systemu

Komputer podłączany jest do centrali alarmowej za pomocą przewodu USB lub zdalnie poprzez Internet.



MyJABLOTRON

Unikalna aplikacja umożliwiająca zdalną obsługę on-line systemu Jablotron. Dla instalatorów i użytkowników systemów JABLOTRON aplikacja jest dostępna bezpłatnie.

MyJABLOTRON

Aplikacja MyJABLOTRON przeznaczona jest dla użytkowników. Dzięki aplikacji mogą oni w łatwy i intuicyjny sposób kontrolować i zdalnie sterować swoimi urządzeniami.

MyJABLOTRON umożliwia:

- kontrolę aktualnego stanu systemu
- uzbrojenie/rozbrojenie systemu alarmowego lub niektórych jego elementów
- bezpłatne ostrzeżenie o nagłych lub wybranych zdarzeniach za pomocą wiadomości SMS, e-mail lub powiadomień Push
- zdalne sterowanie urządzeniami w domu (rolety, brama, nawadnianie, ogrzewanie itp.)
- przeglądanie pamięci zdarzeń z systemu
- kontrolę wizualną pomieszczeń przy wykorzystaniu czujek ruchu z wbudowanym aparatem cyfrowym (przeglądanie zdjęć z pomieszczeń)
- wyświetlenie aktualnej temperatury i wykresu historii
- kontrola temperatur granicznych (niskiej i wysokiej) oraz ostrzeżenie o ich przekroczeniu
- monitorowanie zużycia energii elektrycznej wraz z odróżnieniem niskiej i wysokiej taryfy, a także wyświetlenie historii pomiaru
- monitorowanie pojazdów, ewidencja przebiegu pojazdów

Aplikacja dostępna jest za pomocą smartfonów i przeglądarek internetowych. Ikony iOS, Android i Windows Phone



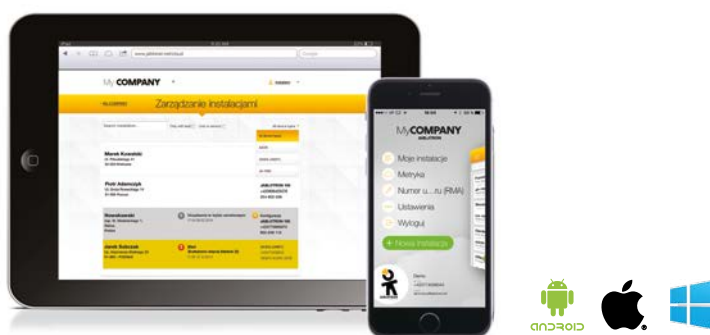
MyCOMPANY

Aplikacja MyCOMPANY wchodzi w skład aplikacji MyJABLOTRON. Przeznaczona jest dla instalatorów systemów alarmowych JABLOTRON.

MyCOMPANY umożliwia:

- podgląd aktualnego stanu i zmiany ustawień w instalacjach
- skanowanie kodu rejestracyjnego lub numeru fabrycznego (dostępne dla wersji mobilnej)
- szybkie tworzenie profesjonalnej oferty
- proste pobranie materiałów marketingowych i informacyjnych w odpowiednim języku (instrukcje, prezentacje, seminaria internetowe on-line oraz nowości)
- przesyłanie zgłoszeń reklamacyjnych ze wszystkimi szczegółami i ewentualnymi zdjęciami

Aplikacja dostępna jest za pomocą smartfonów i przeglądarek internetowych. Ikony iOS i Android



JABLONET PRO

Otwarte, solidne oraz bezpieczne oprogramowanie do monitorowania

Wypróbuj
bez opłat!

Jablotron IP

(dedykowany dla produktów Jablotron)

SIA IP

(sterownik uniwersalny dla połączeń TCP/IP)

SRGD

(sterownik uniwersalny)

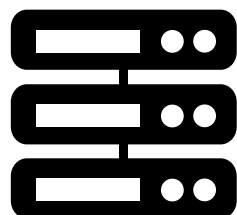
Sterowniki

(zakodowane sygnały wejściowe)

Paradox direct

(IPR 512, IPR1024, IPRS7)

Ponad 50 najbardziej popularnych sterowników stosowanych w monitoringu.



Server JABLONET PRO
MS SQL DB

TCP/IP



KONSOLA MONITORING

To szczególne narzędzie wspierające pracę operatorów SMA. Wyróżnia je unikalny i intuicyjny interfejs.

- ▶ Raporty i statystyki
- ▶ Integracja systemu do monitoringu On-line
- ▶ Weryfikacja wideo alarmów



KONSOLA EDYCJA DANYCH

To szczególne narzędzie wspierające pracę administratorów SMA. Dzięki niemu łatwo można zarządzać uprawnieniami i dostępem do wybranych funkcji programu.

- ▶ Kopiowanie schematów budynków z gotowych szablonów
- ▶ Podział na grupy
- ▶ Import oraz eksport gotowych szablonów



24/7 Wsparcie
techniczne



Pomoc On-line
i konsultacje



Instrukcje
Wideo

WWW. JABLOTRON. COM